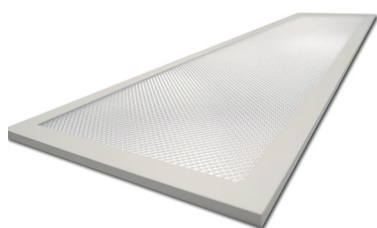


# Mero



## Technische Detailbeschreibung

### Kenndaten

- Produkttyp: Panel Einbauleuchte
- Produzent: SML
- Familie: Mero LED Panele
- Bestell-Nr.: LK-PL12030-42-840-(X)

### Lichttechnik:

- Abstrahlwinkel: breit strahlend (110°)
- Lichtaustritt: direkt strahlend
- Symmetrie: symmetrisch strahlend
- UGR < 19 gemäß EN 12464

### Bestückung:

- Leuchtmittel mit LED
- Nettolichtstrom: 4.520 lm
- Lichtausbeute: 108 lm/W
- Farbtemperatur: 4000K
- Lichtfarbe: 840 weiß
- Anschlussleistung: 42 W

### Betriebsgerät:

- Vorschaltgerät: EVG

### Material/Farbe:

- Leuchtgehäuse: Aluminium

### Montage:

- Montageart, Montageort: Anbau, Hängeleuchte oder Einbauleuchte
- Klemmbereich: 1..40 mm

### Elektrischer Anschluss:

- Anschluss: Klemme, 3polig,
- Nennspannung: 230V, AC, 50Hz

### Abmessung:

- Abmessungen: 1195x295x10mm
- Gewicht: 4kg

### Approbation:

- Schutzart: IP40
- Zulässige Umgebungstemperatur -20°C bis +40°C
- Prüfzeichen: CE

### Lebensdauer:

- Lebensdauer: Lebensdauer = 50.000h (L80/B10), (bei UT = 35°C)
- 5 Jahre Garantie

**SML** | LK-PL12030-42-840

Diese Leuchte enthält eingebaute LED-Lampen

Die LED-Lampen können in der Leuchte nicht ausgetauscht werden

874/2012

|                       |            |         |                |               |                |      |
|-----------------------|------------|---------|----------------|---------------|----------------|------|
| Model Nr.             | Lichtfarbe | Lumen   | Abstrahlwinkel | Abmessung     | Systemleistung | CRI  |
| LK-PL12030-42-840-(X) | 4000K      | 4.520LM | 110°           | 1195x295x10mm | 42W            | > 80 |

X = F für On/OFF

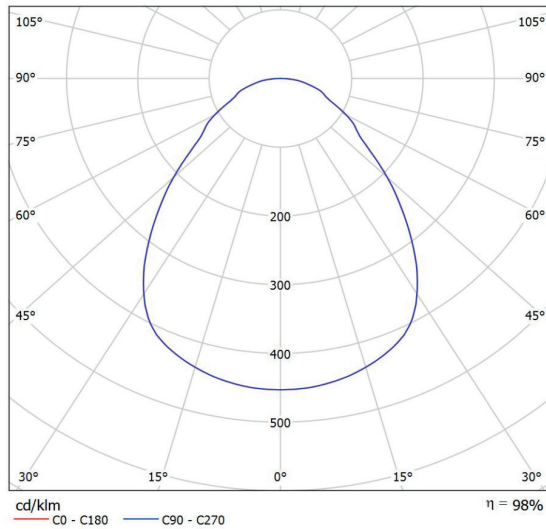
X = N ohne Driver

X = A für 1-10V Dim

X = D für Dali Dim

### LED Driver

- Externer Driver
- ohne Dim/1-10V Dim/DALI Dim als Option
- Driver: Standard Philips / Tridonic o. Meanwell Driver als Option
- 5 Jahre Garantie



| Blendungsbewertung nach UGR |    |                                    |      |      |      |      |                                     |      |      |      |      |      |
|-----------------------------|----|------------------------------------|------|------|------|------|-------------------------------------|------|------|------|------|------|
| ρ Decke                     | 70 | 70                                 | 50   | 50   | 30   | 70   | 70                                  | 50   | 50   | 30   | 30   | 30   |
| ρ Wände                     | 50 | 30                                 | 50   | 30   | 30   | 50   | 30                                  | 50   | 30   | 30   | 30   | 30   |
| ρ Boden                     | 20 | 20                                 | 20   | 20   | 20   | 20   | 20                                  | 20   | 20   | 20   | 20   | 20   |
| Raumgröße                   |    | Blickrichtung quer zur Lampenachse |      |      |      |      | Blickrichtung längs zur Lampenachse |      |      |      |      |      |
| X                           | Y  |                                    |      |      |      |      |                                     |      |      |      |      |      |
| 2H                          | 2H | 15.0                               | 16.2 | 15.3 | 16.4 | 16.7 | 15.1                                | 16.2 | 15.3 | 16.4 | 16.7 | 16.4 |
|                             | 3H | 15.7                               | 16.8 | 16.1 | 17.0 | 17.3 | 15.8                                | 16.9 | 16.2 | 17.2 | 17.4 | 17.4 |
|                             | 4H | 16.0                               | 17.0 | 16.3 | 17.2 | 17.5 | 16.2                                | 17.1 | 16.5 | 17.4 | 17.7 | 17.7 |
|                             | 6H | 16.1                               | 17.0 | 16.5 | 17.3 | 17.6 | 16.4                                | 17.3 | 16.7 | 17.6 | 17.9 | 17.9 |
| 4H                          | 2H | 15.3                               | 16.3 | 15.6 | 16.6 | 16.8 | 15.3                                | 16.3 | 15.6 | 16.6 | 16.8 | 16.8 |
|                             | 3H | 16.2                               | 17.0 | 16.5 | 17.3 | 17.6 | 16.2                                | 17.1 | 16.6 | 17.4 | 17.7 | 17.7 |
|                             | 4H | 16.5                               | 17.3 | 16.9 | 17.6 | 18.0 | 16.7                                | 17.4 | 17.1 | 17.7 | 18.1 | 18.1 |
|                             | 6H | 16.8                               | 17.4 | 17.2 | 17.8 | 18.2 | 17.0                                | 17.6 | 17.4 | 18.0 | 18.4 | 18.4 |
| 8H                          | 2H | 16.9                               | 17.5 | 17.3 | 17.9 | 18.3 | 17.1                                | 17.7 | 17.6 | 18.1 | 18.5 | 18.5 |
|                             | 3H | 16.9                               | 17.4 | 17.4 | 17.8 | 18.3 | 17.2                                | 17.8 | 17.7 | 18.2 | 18.6 | 18.6 |
|                             | 4H | 16.7                               | 17.2 | 17.1 | 17.6 | 18.0 | 16.8                                | 17.4 | 17.2 | 17.7 | 18.2 | 18.2 |
|                             | 6H | 17.0                               | 17.5 | 17.5 | 17.9 | 18.4 | 17.2                                | 17.7 | 17.7 | 18.2 | 18.6 | 18.6 |
| 12H                         | 2H | 17.1                               | 17.6 | 17.6 | 18.0 | 18.5 | 17.5                                | 17.9 | 17.9 | 18.3 | 18.8 | 18.8 |
|                             | 3H | 17.2                               | 17.6 | 17.7 | 18.0 | 18.5 | 17.6                                | 17.9 | 18.1 | 18.4 | 18.9 | 18.9 |
|                             | 4H | 16.7                               | 17.2 | 17.1 | 17.6 | 18.0 | 16.8                                | 17.3 | 17.2 | 17.7 | 18.1 | 18.1 |
|                             | 6H | 17.0                               | 17.5 | 17.5 | 17.9 | 18.4 | 17.3                                | 17.7 | 17.7 | 18.1 | 18.6 | 18.6 |
| 12H                         | 4H | 17.2                               | 17.6 | 17.7 | 18.0 | 18.5 | 17.5                                | 17.9 | 18.0 | 18.3 | 18.8 | 18.8 |
|                             | 6H | 17.2                               | 17.6 | 17.7 | 18.0 | 18.5 | 17.5                                | 17.9 | 18.0 | 18.3 | 18.8 | 18.8 |

Die UGR-Werte werden gemäß CIE Publ. 117 berechnet. Spacing-to-Height-Ratio = 0.25

### Zubehör Einbaurahmen zur Montage in GK Decken



### Zubehör Anbaurahmen



### Zubehör Einhändekonstruktion für Bandraster Metalldecken

