

SML Smart mit LED GmbH

Hainbachgasse 14  
1140 Wien

Bearbeiter(in) Thonhofer  
Telefon +43 (0)1 979 0995-24  
Fax +43 (0)1 979 0995-13  
e-Mail [office@smart-mit-led.com](mailto:office@smart-mit-led.com)

## Halle Maschinenarbeiten HiCloud LPH=5m / 3D Rendering



SML Smart mit LED GmbH  
 Hainbachgasse 14  
 1140 Wien

Bearbeiter(in) Thonhofer  
 Telefon +43 (0)1 979 0995-24  
 Fax +43 (0)1 979 0995-13  
 e-Mail office@smart-mit-led.com

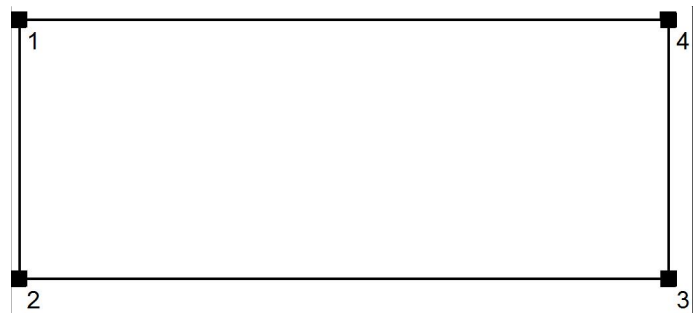
## Halle Maschinenarbeiten HiCloud LPH=5m / Eingabeprotokoll

Projektbeschreibung:  
 Raumgeometrie (L\*B\*H): 54m\*21,5m\*6m  
 Reflexionswerte (D\*W\*B): 70\*50\*20  
 Wartungsfaktor: 0,67

Höhe der Nutzebene: 0.750 m  
 Randzone: 1.000 m

Wartungsfaktor: 0.67

Raumhöhe: 6.000 m  
 Grundfläche: 1160.99 m<sup>2</sup>



Fläche	Rho [%]	von ( [m]   [m] )	nach ( [m]   [m] )	Länge [m]
Boden	20	/	/	/
Decke	70	/	/	/
Wand 1	50	( 22.966   40.158 )	( 22.966   18.658 )	21.500
Wand 2	50	( 22.966   18.658 )	( 76.966   18.658 )	54.000
Wand 3	50	( 76.966   18.658 )	( 76.966   40.158 )	21.500
Wand 4	50	( 76.966   40.158 )	( 22.966   40.158 )	54.000

SML Smart mit LED GmbH

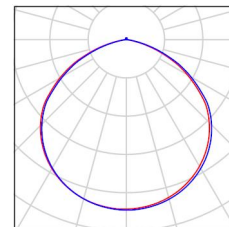
Hainbachgasse 14  
1140 Wien

Bearbeiter(in) Thonhofer  
Telefon +43 (0)1 979 0995-24  
Fax +43 (0)1 979 0995-13  
e-Mail office@smart-mit-led.com

## Halle Maschinenarbeiten HiCloud LPH=5m / Leuchtenstückliste

36 Stück SML HB01-200 120DEG  
Artikel-Nr.:  
Lichtstrom (Leuchte): 24093 lm  
Lichtstrom (Lampen): 24094 lm  
Leuchtenleistung: 203.4 W  
Leuchtenklassifikation nach DIN: A43  
CIE Flux Code: 49 83 98 99 100  
Bestückung: 1 x 5000K Ra76 (Korrekturfaktor  
1.000).

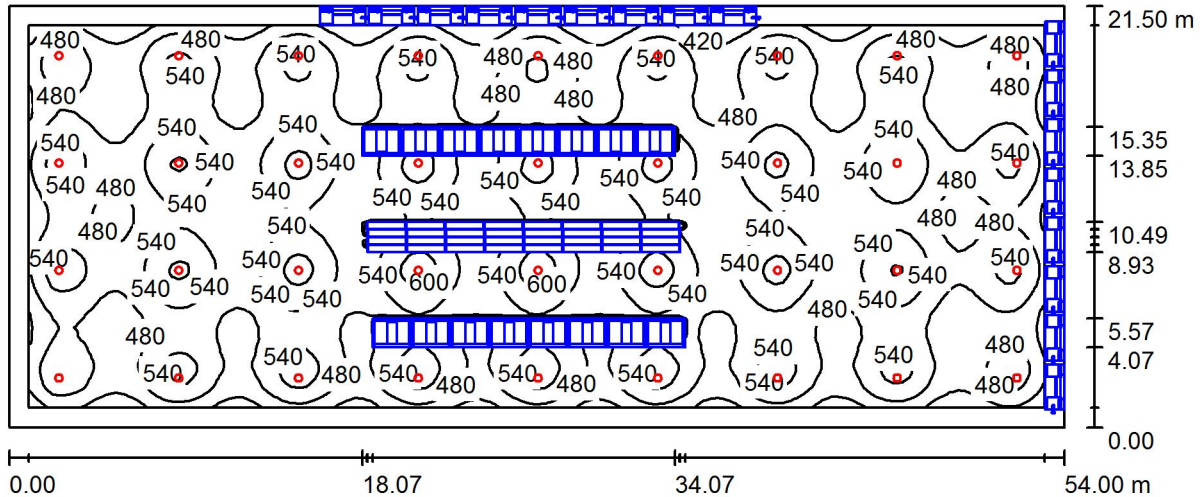
Ein Leuchtenbild  
entnehmen Sie bitte  
unserem  
Leuchtenkatalog.



SML Smart mit LED GmbH  
Hainbachgasse 14  
1140 Wien

Bearbeiter(in) Thonhofer  
Telefon +43 (0)1 979 0995-24  
Fax +43 (0)1 979 0995-13  
e-Mail office@smart-mit-led.com

## Halle Maschinenarbeiten HiCloud LPH=5m / Zusammenfassung



Raumhöhe: 6.000 m, Montagehöhe: 5.000 m, Wartungsfaktor: 0.67

Werte in Lux, Maßstab 1:387

Fläche	$\rho$ [%]	$E_m$ [lx]	$E_{min}$ [lx]	$E_{max}$ [lx]	$g_1$
Nutzebene	/	505	364	622	0.721
Boden	20	421	32	568	0.075
Decke	70	101	76	168	0.747
Wände (4)	50	189	29	388	/

### Nutzebene:

Höhe: 0.750 m  
Raster: 128 x 128 Punkte  
Randzone: 1.000 m

### Leuchten-Stückliste

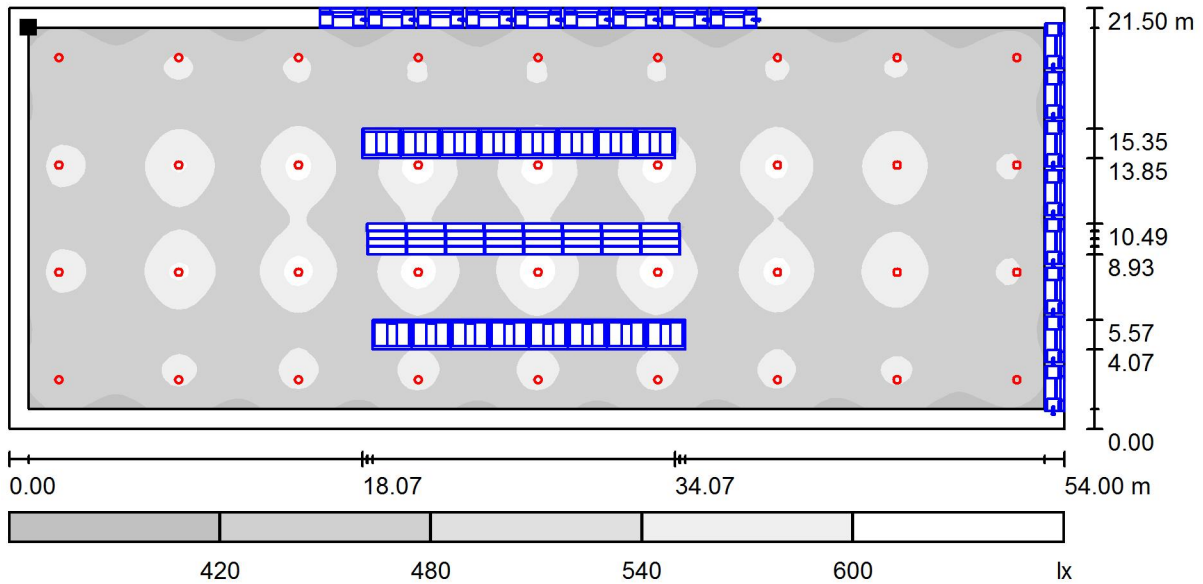
Nr.	Stück	Bezeichnung (Korrekturfaktor)	$\Phi$ (Leuchte) [lm]	$\Phi$ (Lampen) [lm]	P [W]
1	36	SML HB01-200 120DEG (1.000)	24093	24094	203.4
Gesamt:			867352	867384	7322.4

Spezifischer Anschlußwert:  $6.31 \text{ W/m}^2 = 1.25 \text{ W/m}^2/100 \text{ lx}$  (Grundfläche:  $1160.99 \text{ m}^2$ )

SML Smart mit LED GmbH  
 Hainbachgasse 14  
 1140 Wien

Bearbeiter(in) Thonhofer  
 Telefon +43 (0)1 979 0995-24  
 Fax +43 (0)1 979 0995-13  
 e-Mail office@smart-mit-led.com

### Halle Maschinenarbeiten HiCloud LPH=5m / Nutzebene / Graustufen (E)



Maßstab 1 : 387

Lage der Fläche im Raum:  
 Nutzebene mit 1.000 m Randzone  
 Markierter Punkt:  
 (23.966 m, 39.158 m, 0.750 m)



Raster: 128 x 128 Punkte

$E_m$  [lx]  
505

$E_{min}$  [lx]  
364

$E_{max}$  [lx]  
622

$g_1$   
0.721

$g_2$   
0.585