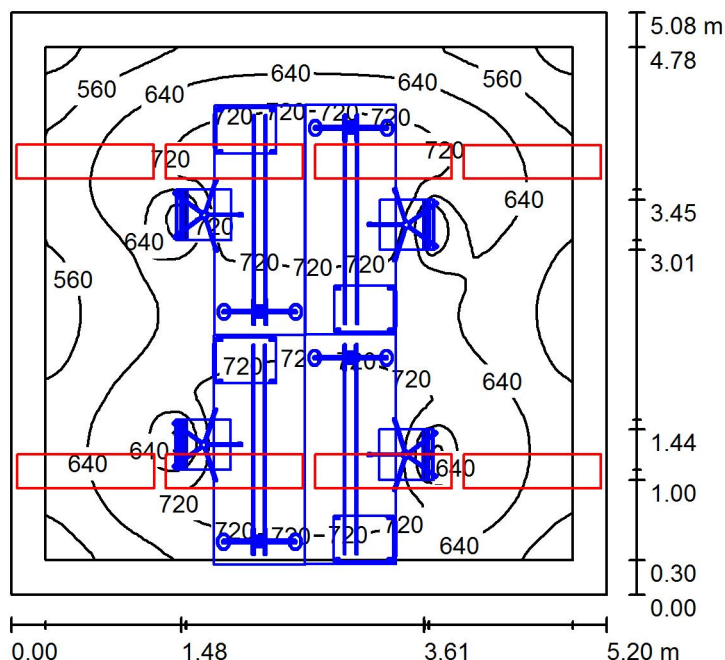


SML smart mit led gmbh

Hainbachgasse 14
1140 Wien

Bearbeiter(in) Thonhofer
Telefon +43 (0)1 979 0995-24
Fax Fax: +43 (0)1 979 0995-13
e-Mail office@smart-mit-led.com

Büro 4-Achsen / Zusammenfassung



Raumhöhe: 2.800 m, Montagehöhe: 2.800 m, Wartungsfaktor: 0.73

Werte in Lux, Maßstab 1:66

Fläche	ρ [%]	E_m [lx]	E_{min} [lx]	E_{max} [lx]	g_1
Nutzebene	/	667	428	802	0.643
Boden	20	340	37	552	0.108
Decke	70	225	126	411	0.561
Wände (4)	50	333	152	1585	/

Nutzebene:

Höhe: 0.750 m
Raster: 128 x 64 Punkte
Randzone: 0.300 m

Leuchten-Stückliste

Nr.	Stück	Bezeichnung (Korrekturfaktor)	Φ (Leuchte) [lm]	Φ (Lampen) [lm]	P [W]
1	8	SML LK-PL12030-32-840 4000K (1.000)	3418	3481	32.6
Gesamt:			27345	27845	260.8

Spezifischer Anschlußwert: $9.88 \text{ W/m}^2 = 1.48 \text{ W/m}^2/100 \text{ lx}$ (Grundfläche: 26.40 m^2)

SML smart mit led gmbh

Hainbachgasse 14
1140 Wien

Bearbeiter(in) Thonhofer
Telefon +43 (0)1 979 0995-24
Fax Fax: +43 (0)1 979 0995-13
e-Mail office@smart-mit-led.com

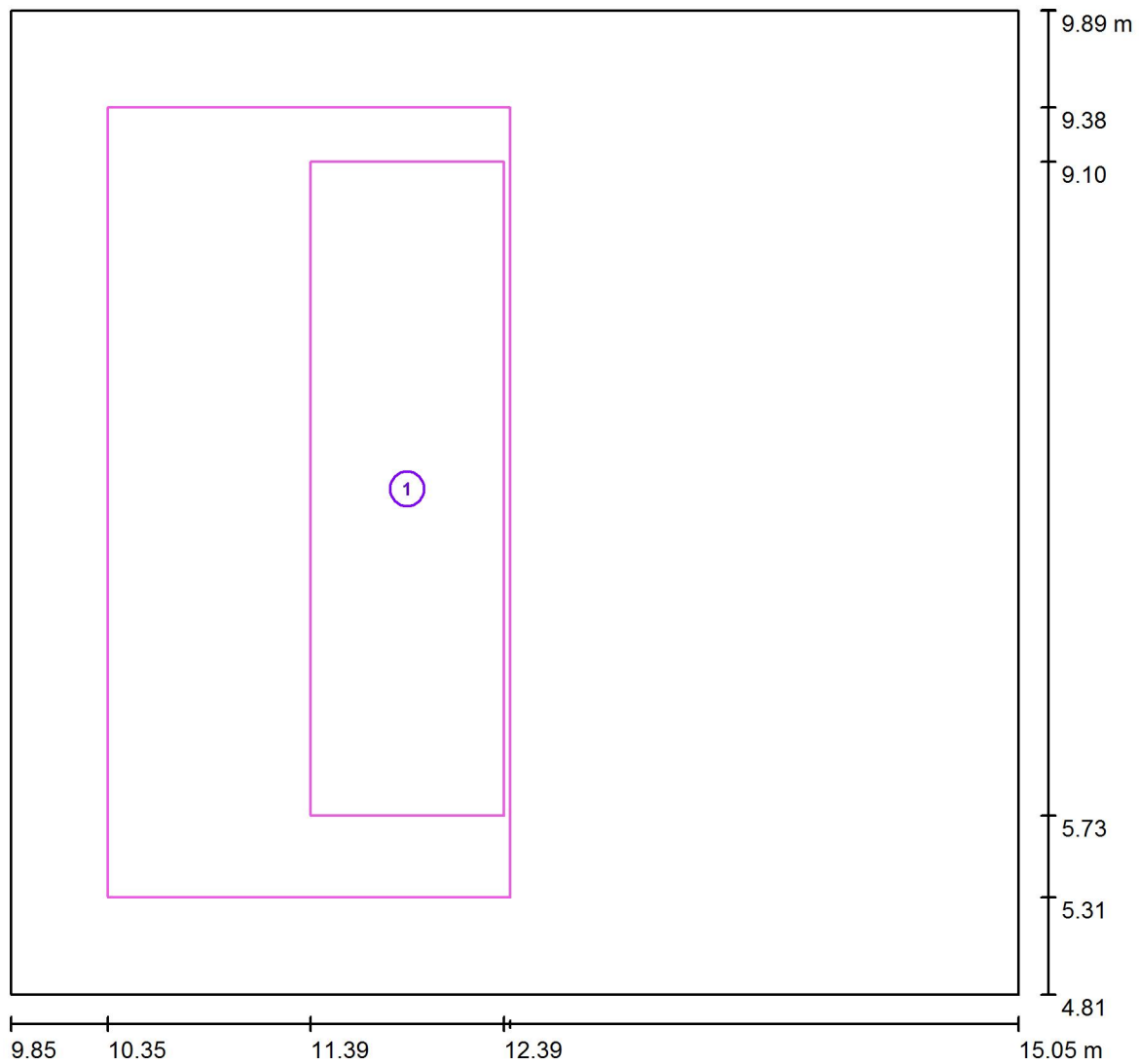
Büro 4-Achsen / 3D Rendering



SML smart mit led gmbh
 Hainbachgasse 14
 1140 Wien

Bearbeiter(in) Thonhofer
 Telefon +43 (0)1 979 0995-24
 Fax Fax: +43 (0)1 979 0995-13
 e-Mail office@smart-mit-led.com

Büro 4-Achsen / Arbeitsplatz 1+2 / Ergebnisübersicht



Maßstab 1 : 38

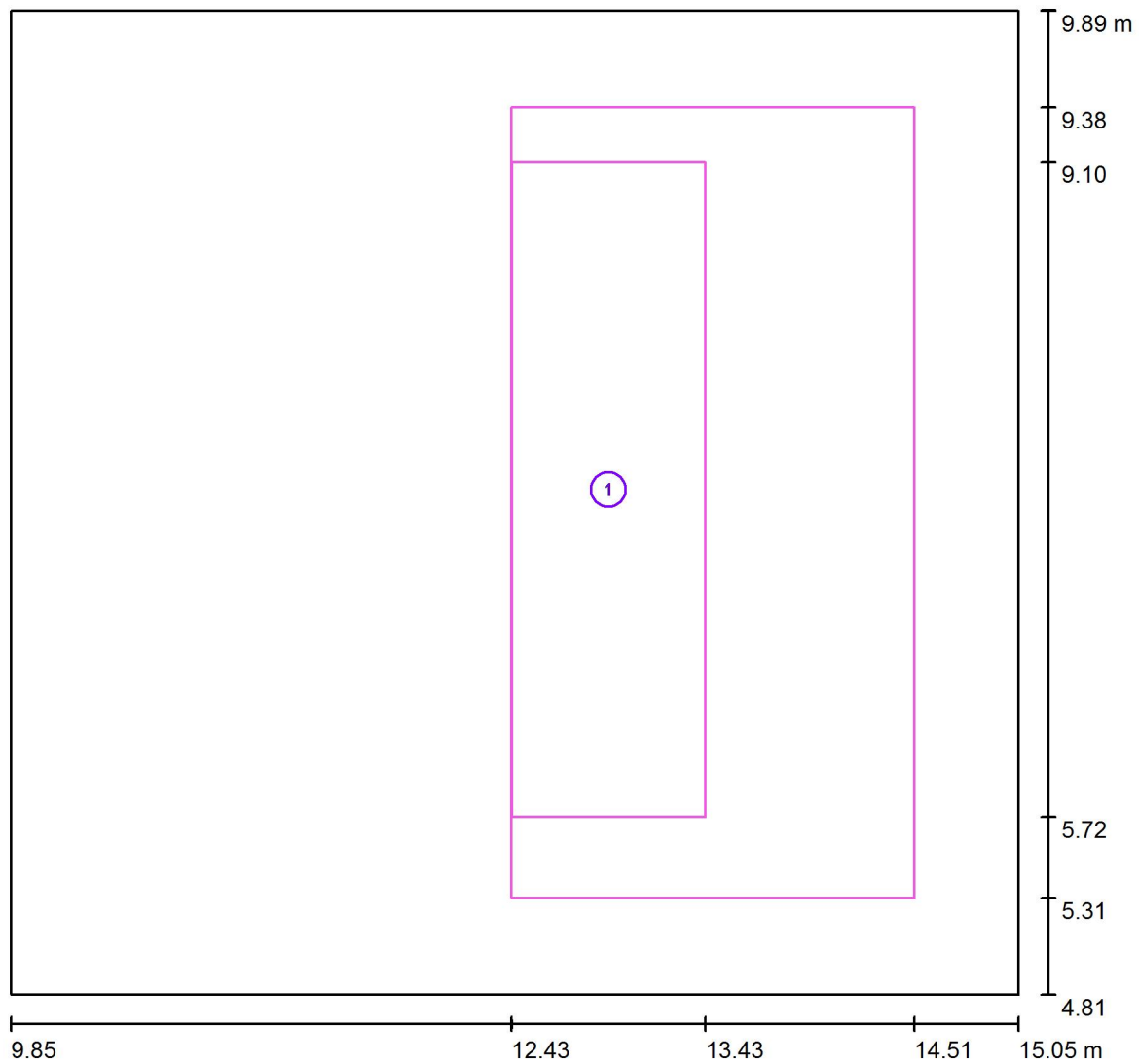
Nr.	Bezeichnung	Raster	E_m [lx]	E_{min} [lx]	E_{max} [lx]	g_1	g_2
	Arbeitsbereich 1+2	16 x 8	745	675	806	0.906	0.838
	Umgebungsbereich	128 x 64	652	459	800	0.703	0.574

SML smart mit led gmbh

Hainbachgasse 14
1140 Wien

Bearbeiter(in) Thonhofer
Telefon +43 (0)1 979 0995-24
Fax Fax: +43 (0)1 979 0995-13
e-Mail office@smart-mit-led.com

Büro 4-Achsen / Arbeitsplatz 3+4 / Ergebnisübersicht



Maßstab 1 : 38

Nr.	Bezeichnung	Raster	E_m [lx]	E_{min} [lx]	E_{max} [lx]	g_1	g_2
	Arbeitsbereich 3+4	16 x 8	747	663	805	0.887	0.824
	Umgebungsbereich	32 x 16	654	476	786	0.728	0.606