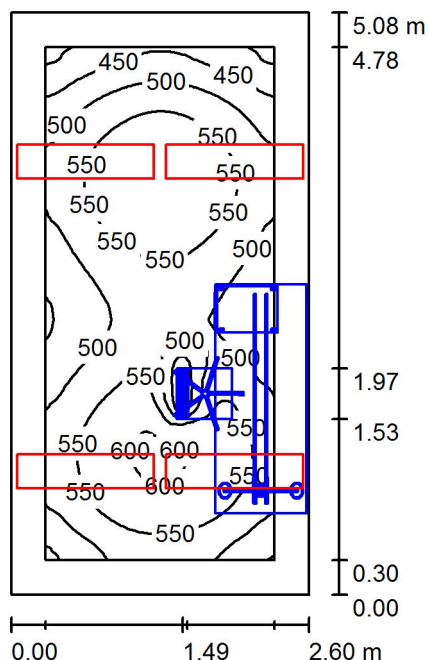


SML smart mit led gmbh

Hainbachgasse 14
1140 Wien

Bearbeiter(in) Thonhofer
Telefon +43 (0)1 979 0995-24
Fax Fax: +43 (0)1 979 0995-13
e-Mail office@smart-mit-led.com

Büro 2-Achsen / Zusammenfassung



Raumhöhe: 2.800 m, Montagehöhe: 2.800 m, Wartungsfaktor: 0.73

Werte in Lux, Maßstab 1:66

Fläche	ρ [%]	E_m [lx]	E_{min} [lx]	E_{max} [lx]	g_1
Nutzebene	/	525	382	610	0.728
Boden	20	331	30	451	0.091
Decke	70	139	83	385	0.596
Wände (4)	50	259	34	1525	/

Nutzebene:

Höhe: 0.750 m
Raster: 128 x 64 Punkte
Randzone: 0.300 m

Leuchten-Stückliste

Nr.	Stück	Bezeichnung (Korrekturfaktor)	Φ (Leuchte) [lm]	Φ (Lampen) [lm]	P [W]
1	4	SML LK-PL12030-32-840 4000K (1.000)	3418	3481	32.6
			Gesamt: 13672	Gesamt: 13922	130.4

Spezifischer Anschlußwert: $9.88 \text{ W/m}^2 = 1.88 \text{ W/m}^2/100 \text{ lx}$ (Grundfläche: 13.19 m^2)

SML smart mit led gmbh

Hainbachgasse 14
1140 Wien

Bearbeiter(in) Thonhofer
Telefon +43 (0)1 979 0995-24
Fax Fax: +43 (0)1 979 0995-13
e-Mail office@smart-mit-led.com

Büro 2-Achsen / 3D Rendering

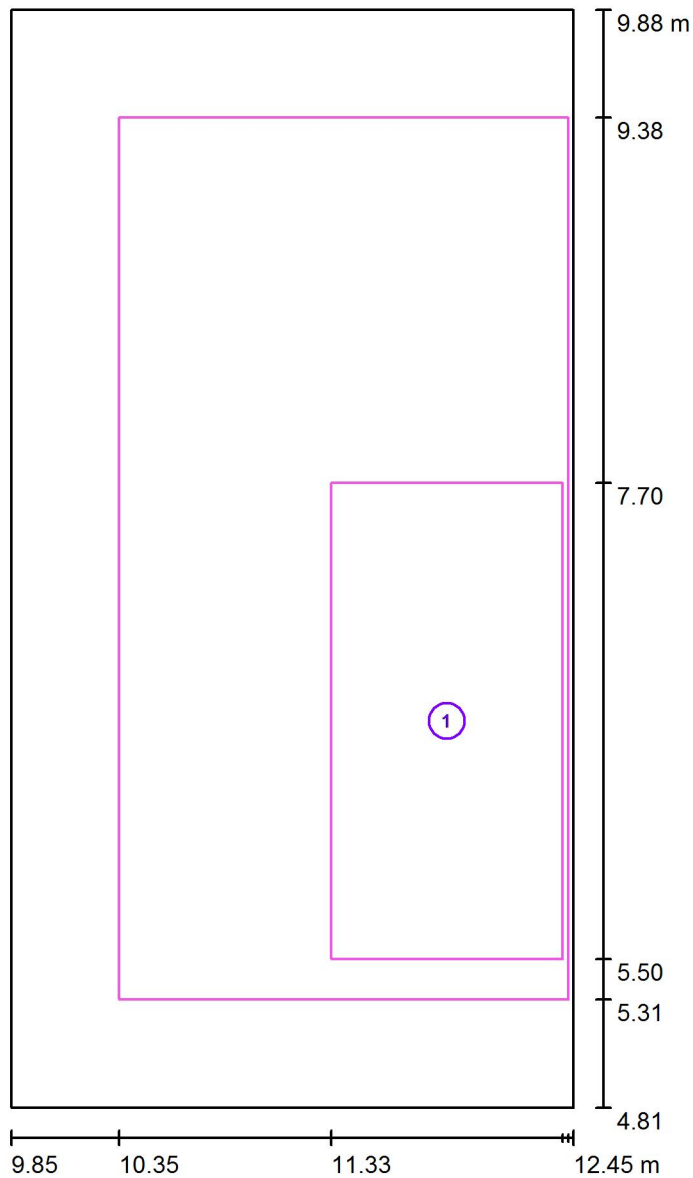


SML smart mit led gmbh

Hainbachgasse 14
1140 Wien

Bearbeiter(in) Thonhofer
Telefon +43 (0)1 979 0995-24
Fax Fax: +43 (0)1 979 0995-13
e-Mail office@smart-mit-led.com

Büro 2-Achsen / Arbeitsplatz 1 / Ergebnisübersicht



Maßstab 1 : 35

Nr.	Bezeichnung	Raster	E_m [lx]	E_{min} [lx]	E_{max} [lx]	g_1	g_2
	Arbeitsbereich 1	64 x 32	507	412	606	0.812	0.680
	Umgebungsbereich	128 x 64	531	379	612	0.714	0.620