

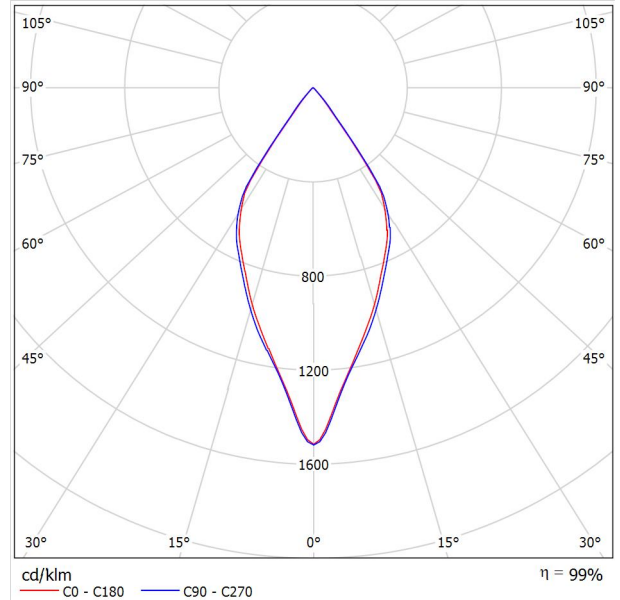
SML smart mit led gmbh  
Hainbachgasse 14  
1140 Wien

Bearbeiter(in) Thonhofer  
Telefon +43 (0)1 979 0995-24  
Fax Fax: +43 (0)1 979 0995-13  
e-Mail office@smart-mit-led.com

## SML EL-G5R-13T-840K / Leuchtendatenblatt

### Lichtaustritt 1:

Ein Leuchtenbild entnehmen Sie bitte unserem Leuchtenkatalog.



Leuchtenklassifikation nach DIN: A60  
CIE Flux Code: 98 100 100 100 99

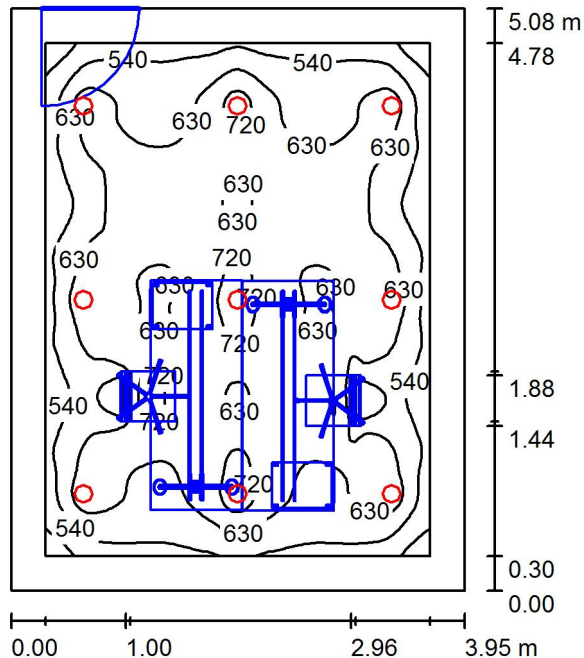
### Lichtaustritt 1:

Blendungsbewertung nach UGR											
ρ Decke	70	70	50	50	30	70	70	50	50	30	
ρ Wände	50	30	50	30	30	50	30	50	30	30	
ρ Boden	20	20	20	20	20	20	20	20	20	20	
Raumgröße X Y	Blickrichtung quer zur Lampenachse					Blickrichtung längs zur Lampenachse					
2H	2H	16.6	17.2	16.8	17.4	17.6	16.8	17.5	17.1	17.7	17.8
	3H	16.4	17.0	16.7	17.2	17.5	16.7	17.3	17.0	17.5	17.7
	4H	16.4	16.9	16.7	17.2	17.4	16.6	17.2	16.9	17.4	17.7
	6H	16.3	16.8	16.6	17.1	17.4	16.5	17.0	16.9	17.3	17.6
	8H	16.2	16.7	16.6	17.0	17.3	16.5	17.0	16.8	17.3	17.6
4H	2H	16.4	16.9	16.7	17.2	17.4	16.6	17.2	16.9	17.4	17.7
	3H	16.2	16.7	16.6	17.0	17.3	16.5	16.9	16.8	17.2	17.5
	4H	16.1	16.5	16.5	16.9	17.2	16.4	16.8	16.8	17.1	17.5
	6H	16.1	16.4	16.5	16.8	17.1	16.3	16.6	16.7	17.0	17.4
	8H	16.0	16.3	16.4	16.7	17.1	16.3	16.6	16.7	16.9	17.3
8H	2H	16.0	16.2	16.4	16.6	17.1	16.2	16.5	16.7	16.9	17.3
	4H	16.0	16.3	16.4	16.7	17.1	16.3	16.6	16.7	16.9	17.3
	6H	15.9	16.2	16.4	16.6	17.0	16.2	16.4	16.6	16.8	17.3
	8H	15.9	16.1	16.4	16.5	17.0	16.1	16.3	16.6	16.8	17.2
	12H	15.8	16.0	16.3	16.4	16.9	16.1	16.2	16.6	16.7	17.2
12H	4H	16.0	16.2	16.4	16.6	17.1	16.2	16.5	16.7	16.9	17.3
	6H	15.9	16.1	16.4	16.5	17.0	16.1	16.3	16.6	16.8	17.2
	8H	15.8	16.0	16.3	16.4	16.9	16.1	16.2	16.6	16.7	17.2
Variation der Beobachterposition für Leuchtenabstände S											
S = 1.0H	+6.2 / -15.3					+6.2 / -16.0					
S = 1.5H	+9.0 / -18.6					+9.0 / -19.2					
S = 2.0H	+11.0 / -23.1					+11.0 / -24.0					
Standardtabelle	BK00					BK00					
Korrektursummand	-2.2					-1.9					
Korrigierte Blendindizes bezogen auf 1863lm Gesamtlichtstrom											

SML smart mit led gmbh  
Hainbachgasse 14  
1140 Wien

Bearbeiter(in) Thonhofer  
Telefon +43 (0)1 979 0995-24  
Fax Fax: +43 (0)1 979 0995-13  
e-Mail office@smart-mit-led.com

## Büro 3-Achsen / Zusammenfassung



Raumhöhe: 2.800 m, Montagehöhe: 2.800 m, Wartungsfaktor: 0.73

Werte in Lux, Maßstab 1:66

Fläche	$\rho$ [%]	$E_m$ [lx]	$E_{min}$ [lx]	$E_{max}$ [lx]	$g_1$
Nutzebene	/	624	386	802	0.619
Boden	20	396	33	662	0.082
Decke	70	129	72	193	0.554
Wände (4)	50	171	71	409	/

### Nutzebene:

Höhe: 0.750 m  
Raster: 128 x 64 Punkte  
Randzone: 0.300 m

### Leuchten-Stückliste

Nr.	Stück	Bezeichnung (Korrekturfaktor)	$\Phi$ (Leuchte) [lm]	$\Phi$ (Lampen) [lm]	P [W]
1	9	SML EL-G5R-13T-840K (1.000)	1839	1863	20.9
			Gesamt: 16550	Gesamt: 16763	188.1

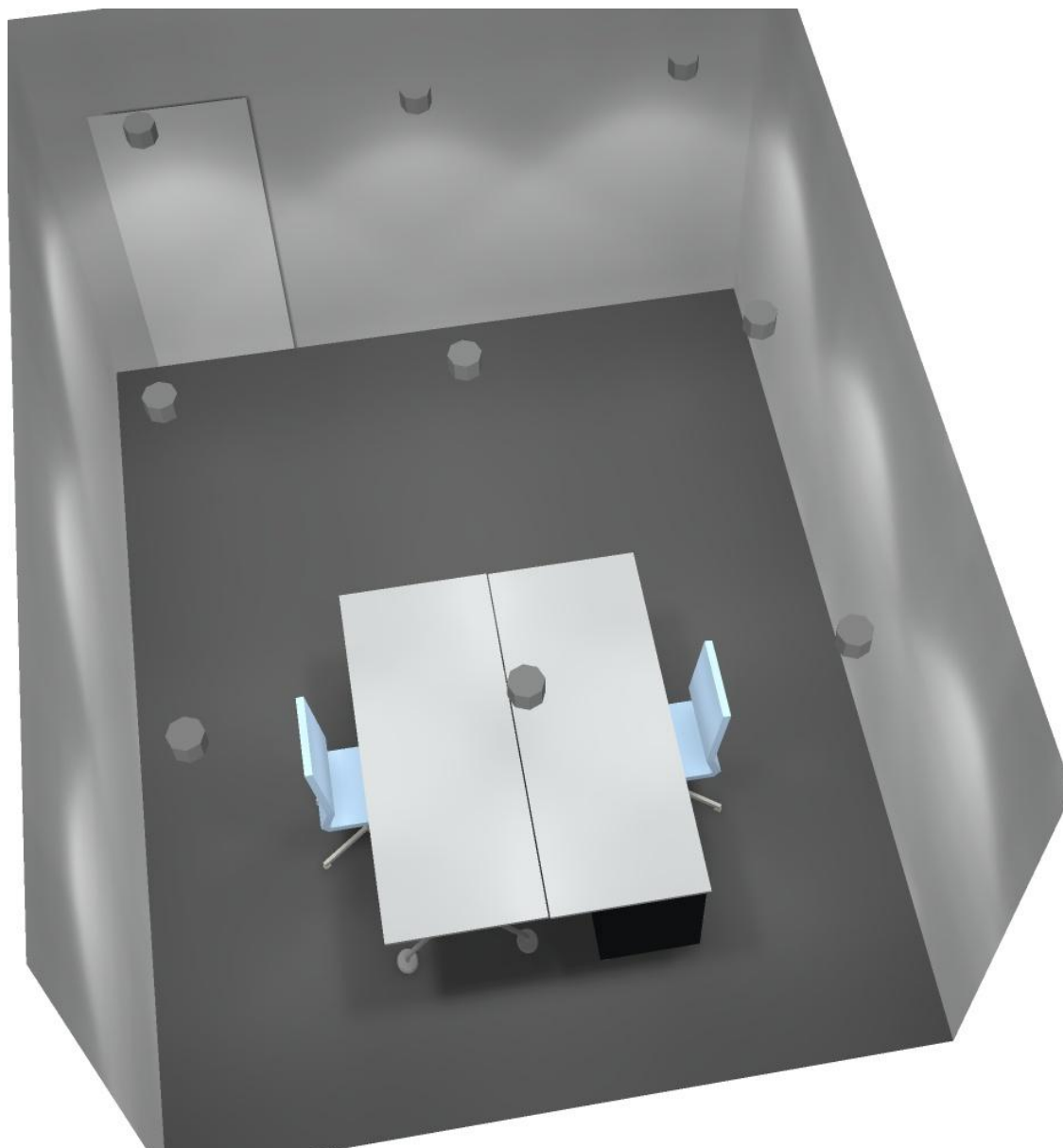
Spezifischer Anschlußwert:  $9.38 \text{ W/m}^2 = 1.50 \text{ W/m}^2/100 \text{ lx}$  (Grundfläche:  $20.05 \text{ m}^2$ )

SML smart mit led gmbh

Hainbachgasse 14  
1140 Wien

Bearbeiter(in) Thonhofer  
Telefon +43 (0)1 979 0995-24  
Fax Fax: +43 (0)1 979 0995-13  
e-Mail office@smart-mit-led.com

## Büro 3-Achsen / 3D Rendering

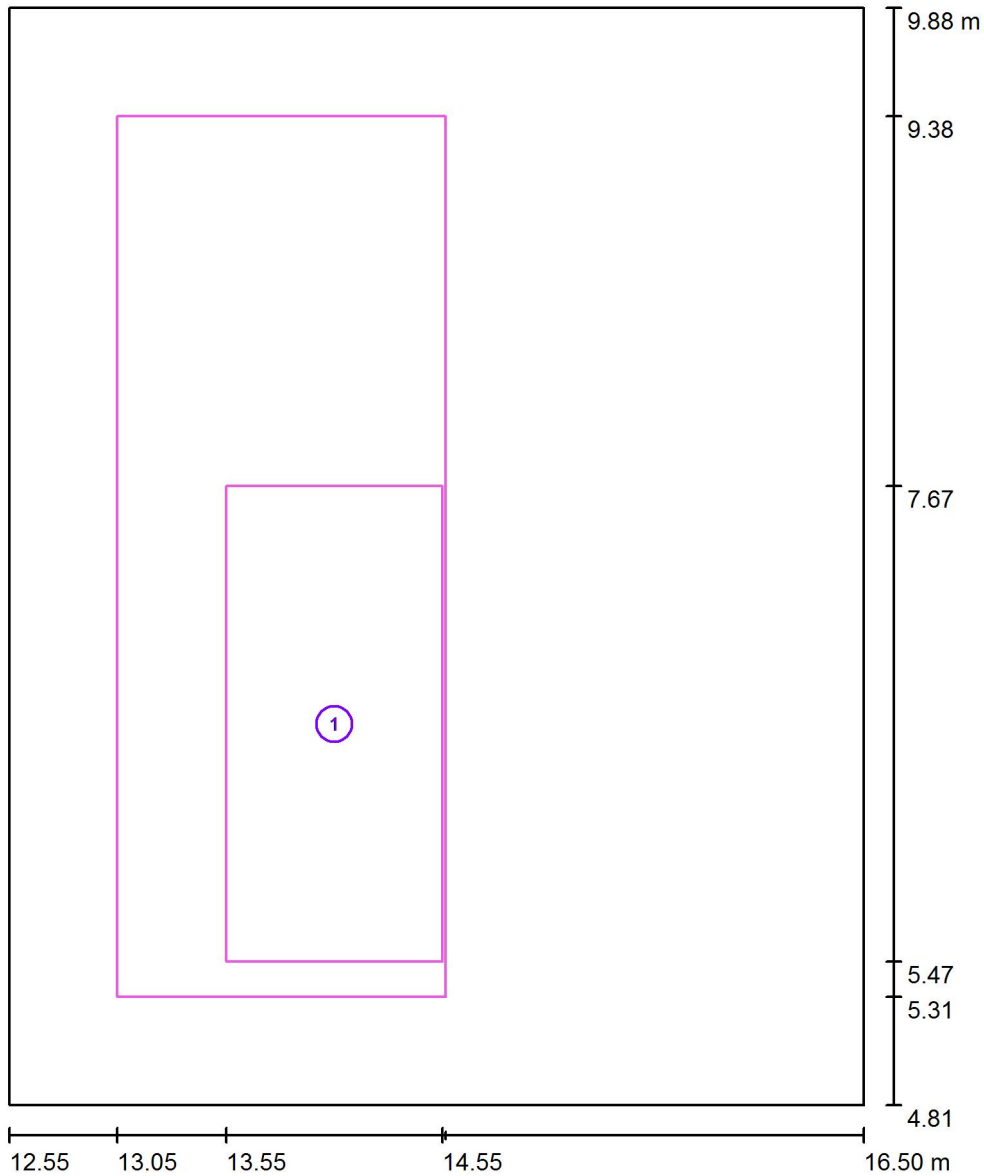


SML smart mit led gmbh

Hainbachgasse 14  
1140 Wien

Bearbeiter(in) Thonhofer  
Telefon +43 (0)1 979 0995-24  
Fax Fax: +43 (0)1 979 0995-13  
e-Mail office@smart-mit-led.com

### Büro 3-Achsen / Arbeitsplatz 1 / Ergebnisübersicht



Maßstab 1 : 35

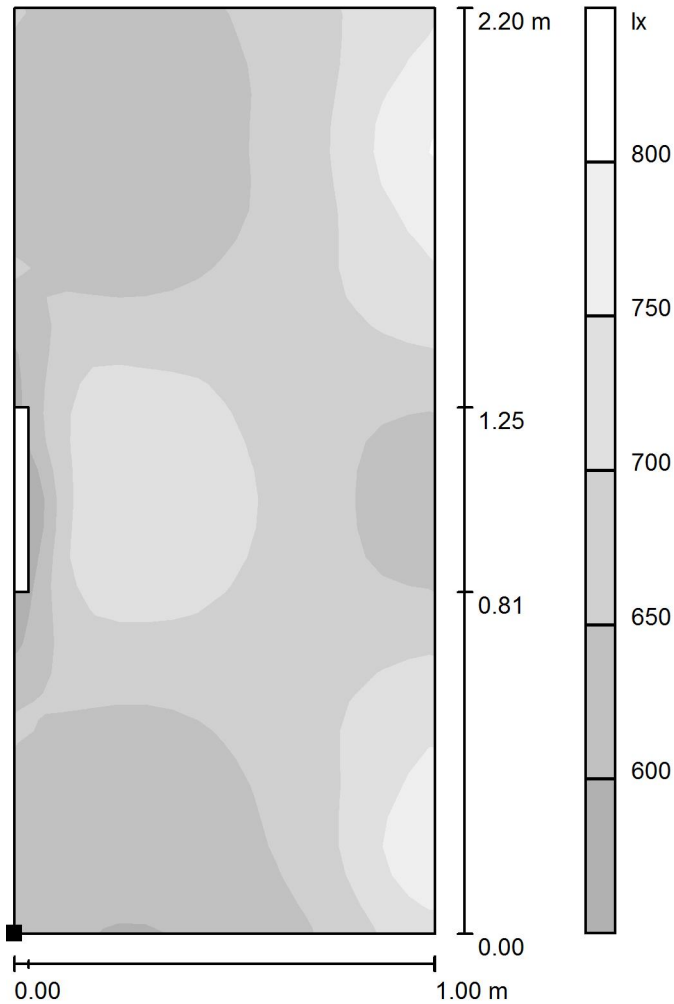
Nr.	Bezeichnung	Raster	$E_m$ [lx]	$E_{min}$ [lx]	$E_{max}$ [lx]	$g_1$	$g_2$
	Arbeitsbereich 1	32 x 16	673	562	806	0.835	0.696
	Umgebungsbereich	64 x 32	638	494	777	0.774	0.636

SML smart mit led gmbh

Hainbachgasse 14  
1140 Wien

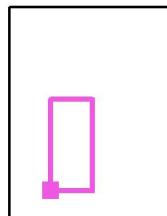
Bearbeiter(in) Thonhofer  
Telefon +43 (0)1 979 0995-24  
Fax Fax: +43 (0)1 979 0995-13  
e-Mail office@smart-mit-led.com

### Büro 3-Achsen / Arbeitsplatz 1 / Arbeitsbereich 1 / Graustufen (E)



Maßstab 1 : 18

Lage der Fläche im Raum:  
Markierter Punkt:  
(13.551 m, 5.471 m, 0.750 m)



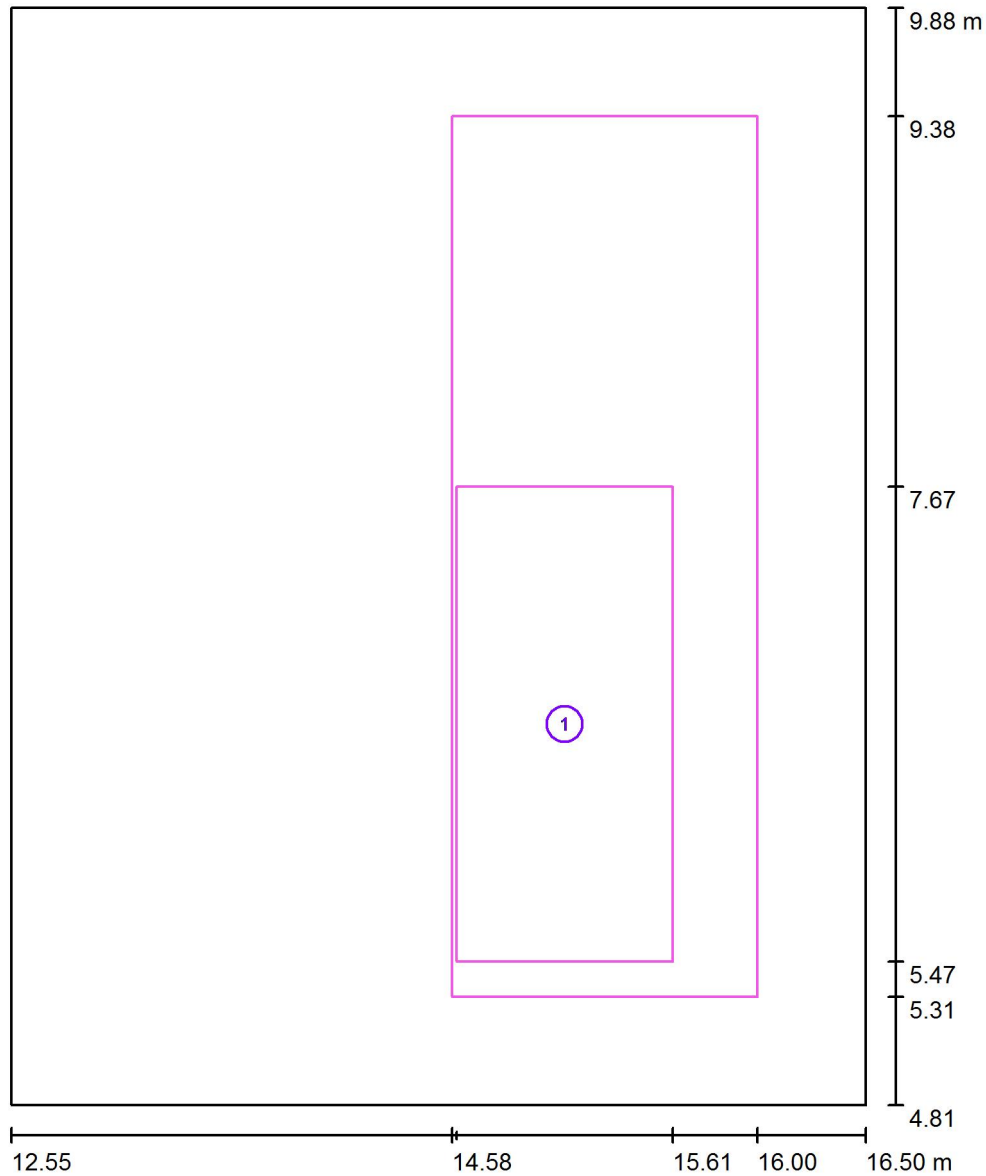
Raster: 32 x 16 Punkte

	$E_m$ [lx]	$E_{min}$ [lx]	$E_{max}$ [lx]	$g_1$	$g_2$
<b>Arbeitsbereich 1</b>	<b>673</b>	<b>562</b>	<b>806</b>	<b>0.835</b>	<b>0.696</b>
Umgebungsbereich	638	494	777	0.774	0.636

SML smart mit led gmbh  
Hainbachgasse 14  
1140 Wien

Bearbeiter(in) Thonhofer  
Telefon +43 (0)1 979 0995-24  
Fax Fax: +43 (0)1 979 0995-13  
e-Mail office@smart-mit-led.com

### Büro 3-Achsen / Arbeitsplatz 2 / Ergebnisübersicht



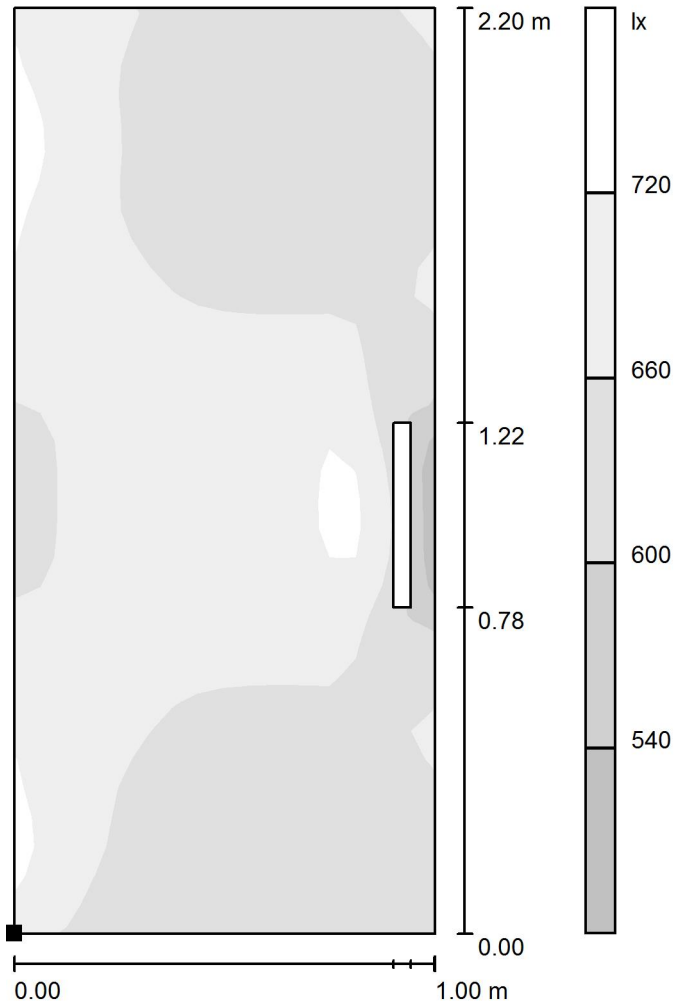
Maßstab 1 : 35

Nr.	Bezeichnung	Raster	$E_m$ [lx]	$E_{min}$ [lx]	$E_{max}$ [lx]	$g_1$	$g_2$
	Arbeitsbereich 1	32 x 16	662	497	750	0.751	0.663
	Umgebungsbereich	64 x 32	635	503	746	0.791	0.674

SML smart mit led gmbh  
 Hainbachgasse 14  
 1140 Wien

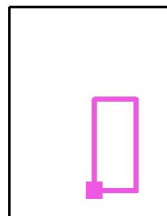
Bearbeiter(in) Thonhofer  
 Telefon +43 (0)1 979 0995-24  
 Fax Fax: +43 (0)1 979 0995-13  
 e-Mail office@smart-mit-led.com

### Büro 3-Achsen / Arbeitsplatz 2 / Arbeitsbereich 1 / Graustufen (E)



Maßstab 1 : 18

Lage der Fläche im Raum:  
 Markierter Punkt:  
 (14.607 m, 5.471 m, 0.750 m)



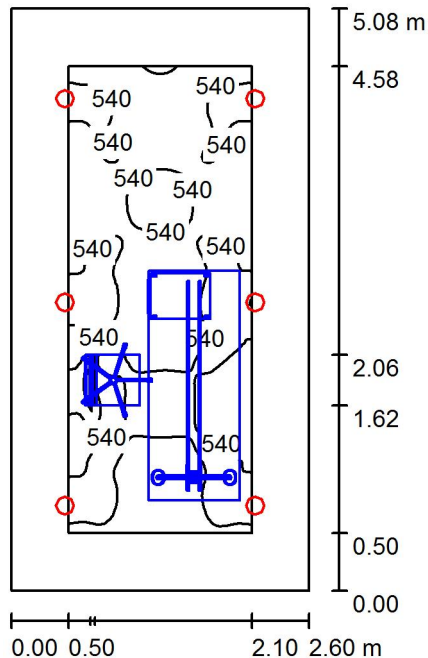
Raster: 32 x 16 Punkte

	$E_m$ [lx]	$E_{min}$ [lx]	$E_{max}$ [lx]	$g_1$	$g_2$
<b>Arbeitsbereich 1</b>	<b>662</b>	<b>497</b>	<b>750</b>	<b>0.751</b>	<b>0.663</b>
Umgebungsbereich	635	503	746	0.791	0.674

SML smart mit led gmbh  
Hainbachgasse 14  
1140 Wien

Bearbeiter(in) Thonhofer  
Telefon +43 (0)1 979 0995-24  
Fax Fax: +43 (0)1 979 0995-13  
e-Mail office@smart-mit-led.com

## Büro 2-Achsen / Zusammenfassung



Raumhöhe: 2.800 m, Montagehöhe: 2.800 m, Wartungsfaktor: 0.73

Werte in Lux, Maßstab 1:66

Fläche	$\rho$ [%]	$E_m$ [lx]	$E_{min}$ [lx]	$E_{max}$ [lx]	$g_1$
Nutzebene	/	529	323	606	0.610
Boden	20	355	44	526	0.124
Decke	70	99	61	128	0.613
Wände (4)	50	166	60	604	/

### Nutzebene:

Höhe: 0.750 m  
Raster: 128 x 64 Punkte  
Randzone: 0.500 m

### Leuchten-Stückliste

Nr.	Stück	Bezeichnung (Korrekturfaktor)	$\Phi$ (Leuchte) [lm]	$\Phi$ (Lampen) [lm]	P [W]
1	6	SML EL-G5R-13T-840K (1.000)	1839	1863	20.9
Gesamt:			11034	11176	125.4

Spezifischer Anschlußwert:  $9.51 \text{ W/m}^2 = 1.80 \text{ W/m}^2/100 \text{ lx}$  (Grundfläche:  $13.19 \text{ m}^2$ )