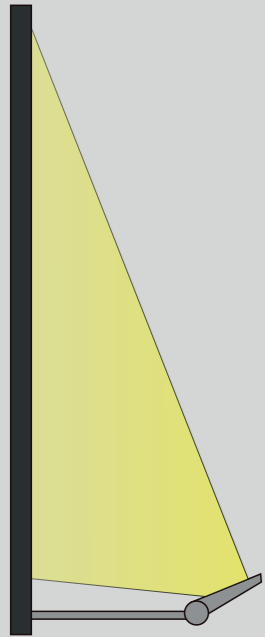


## Werbetafelbeleuchtung

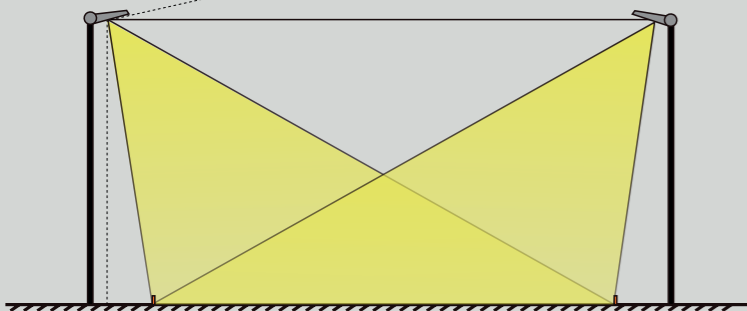
Effiziente Beleuchtung



Effiziente Flächenbeleuchtung für Werbetafeln und Fassaden durch spezielles Linsendesign.

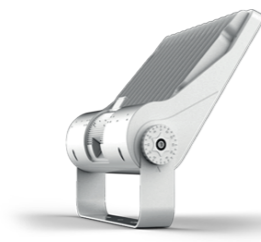
## Flutlicht

Effiziente Beleuchtung



Speziell designed für gleichmässige Flächenbeleuchtung wie Sportfelder, Freiflächen und zur Minimierung von Streulicht das zur Lichtverschmutzung beiträgt

ISO9001: 2008

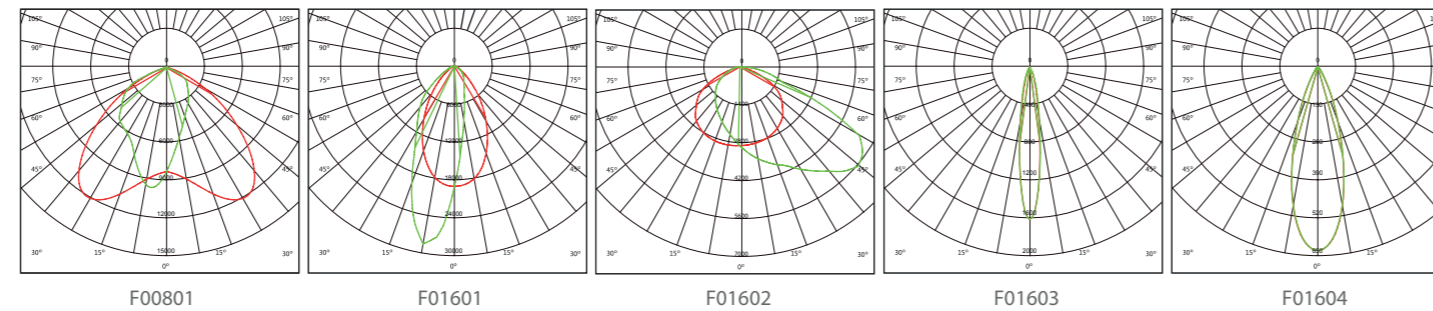


## Produktinformationen

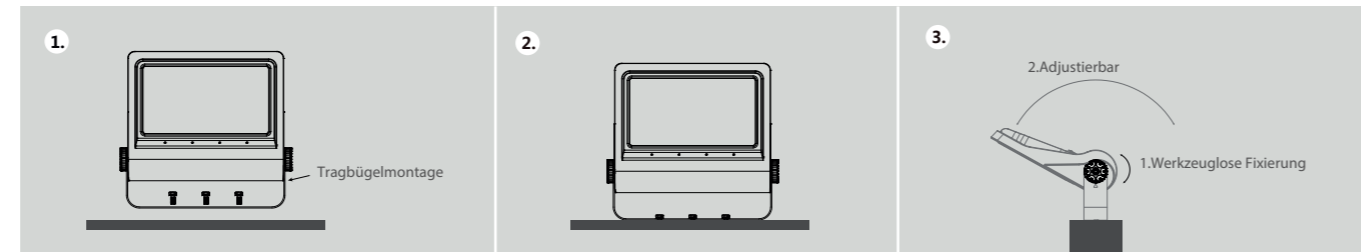
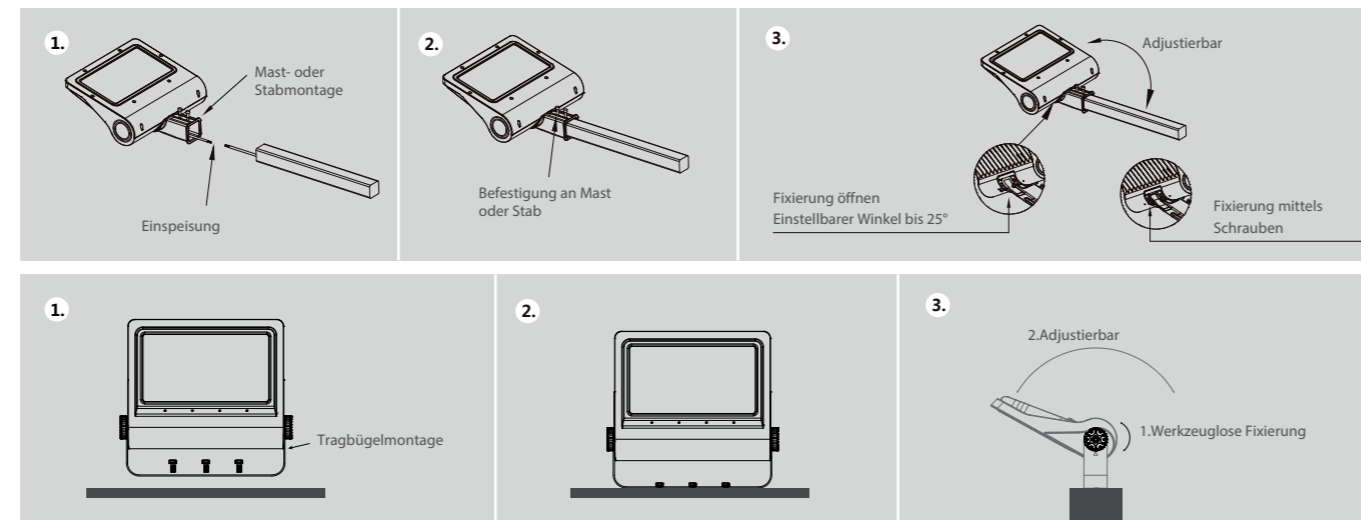
Artikel Nr.	AG-FL100	AG-FL150	AG-FL200	AG-FL240
Lumen	13,000lm	18,000lm	24,000lm	26,400lm
Watt	100W	150W	200W	240W
Lumen/Watt	130lm/W	120lm/W	120lm/W	110lm/W
Lichtfarbe	3000K, 4000K, 5000K			
CRI	>Ra70, >Ra80			
Abstrahlwinkel	65°x120°(polarized light 10°), 30°x60°(polarized light 10°), 65°x120°(polarized light 55°), 15°, 30°			
Spannung	100-240Vac/100-277Vac 50-60hz PF ≥0.93			
Schutzart	IP 66			
LED Driver	Inventronics			
HID Ersatz	240W	400W-600W	700W	800W
Zertifikate	CE,UL			

IP66  
FIVE-YEAR  
5  
WARRANTY

## Photometrische Daten



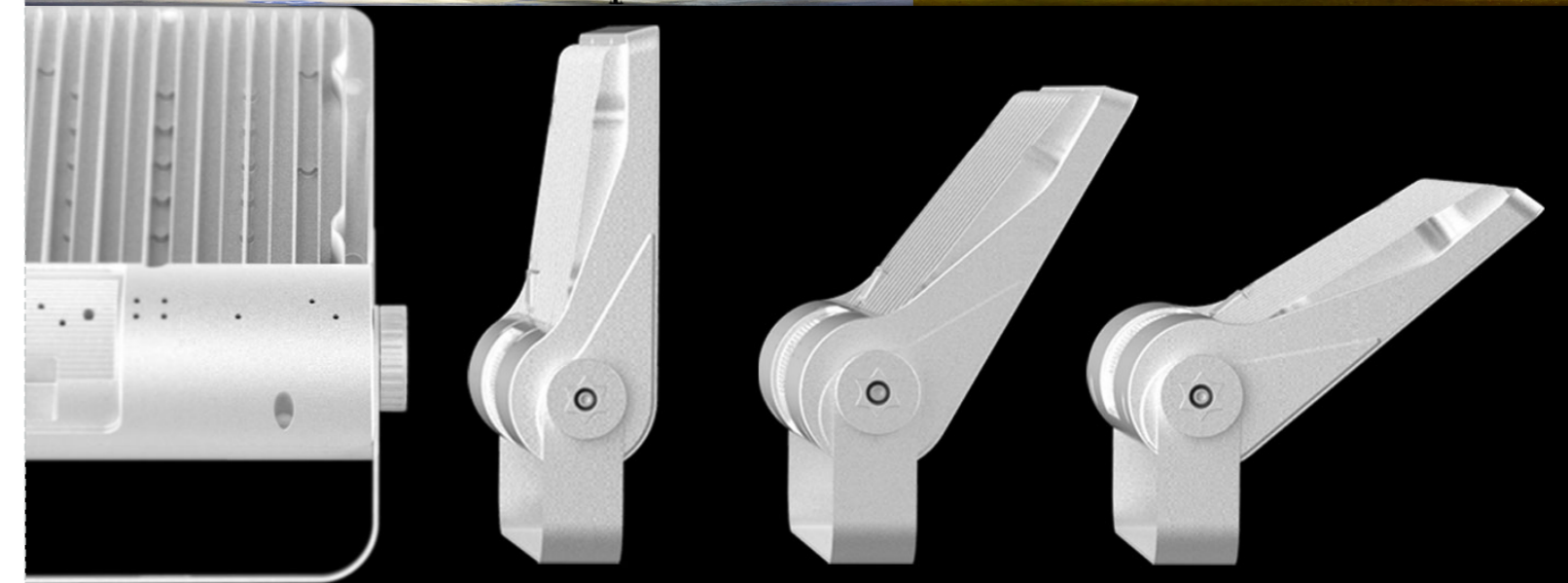
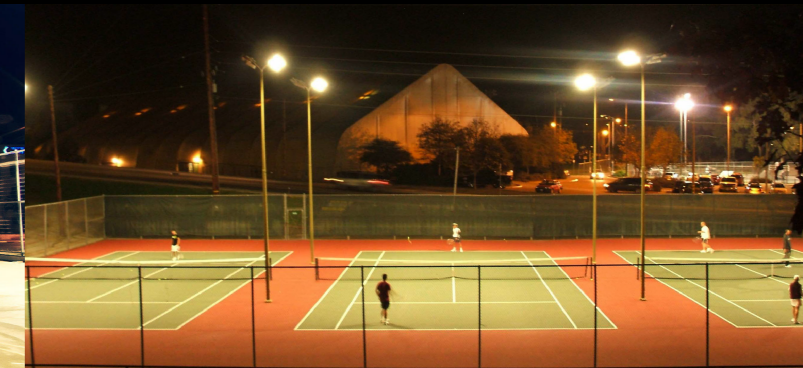
## Montageoptionen



# Santos

## LED Fluter

IP66  
FIVE-YEAR  
5  
WARRANTY

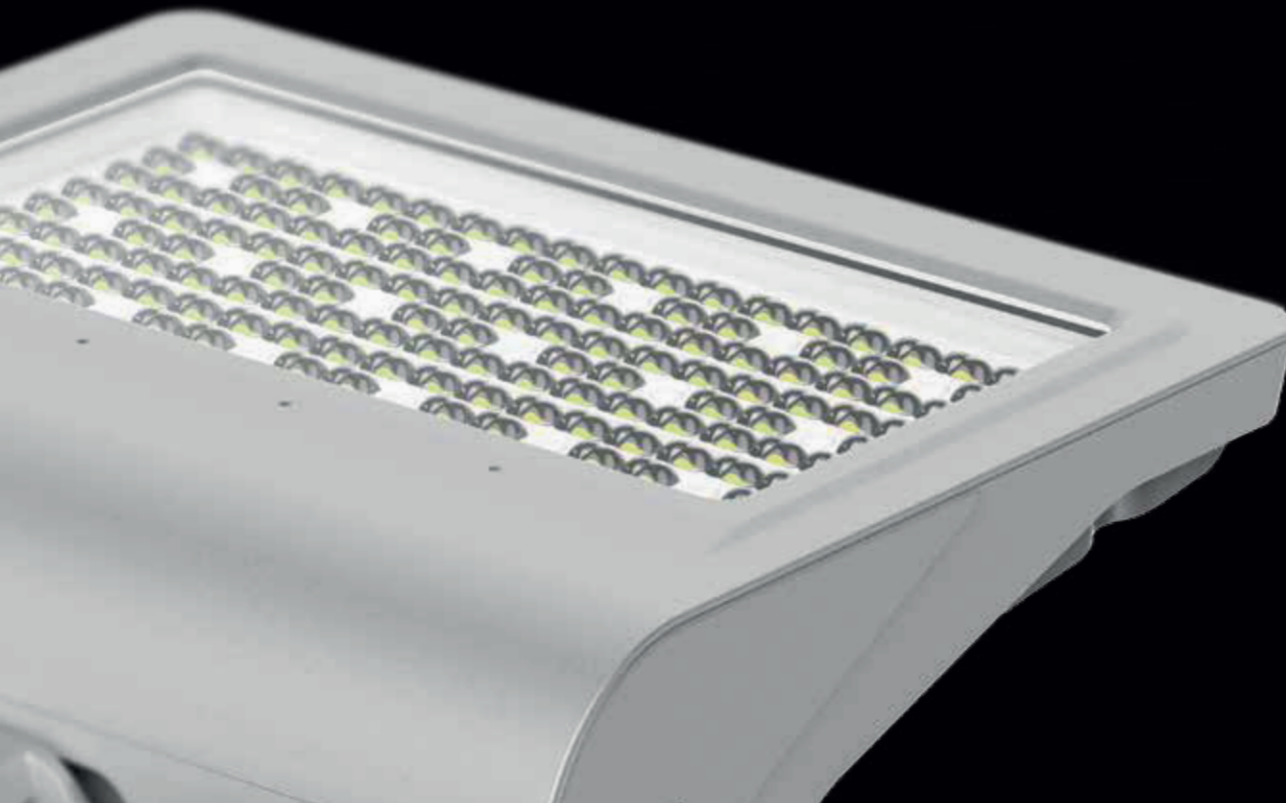
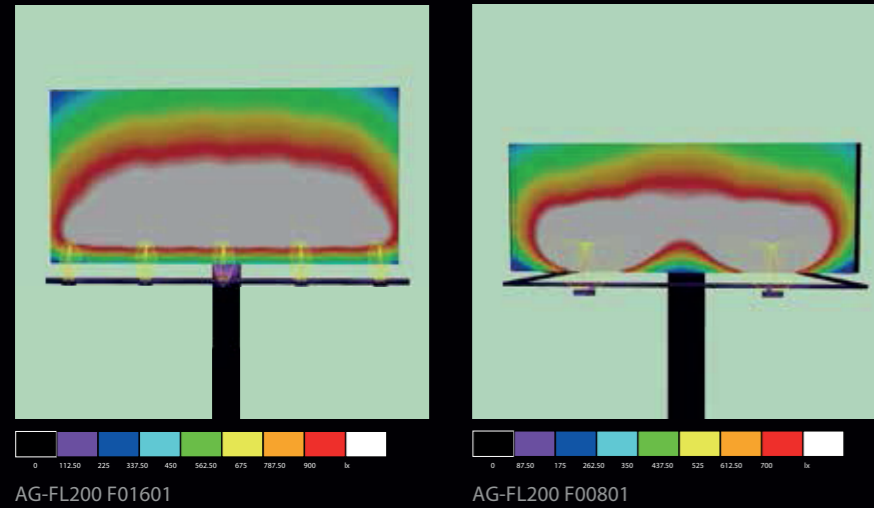


# Santos - Präzise Lichttechnik Lichtqualität auf hohem Niveau

Energieeffizient mit bis zu 130lm/W

## Werbetafelbeleuchtung

Ihr Produkt perfekt ausgeleuchtet durch exakt aufeinander abgestimmtes LED - Linsen System.



## Modernes Design

Simple und effizientes Design mit klaren Linien.

## Effizient

Hoch effizienter und somit energiesparender Fluter mit neuester LED Technik

## Lichttechnik

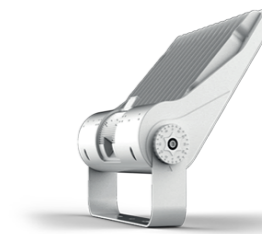
Präzise Abstrahlung durch linsenbasierte Lichtlenkung und somit auch blendungsminimierte Lichtqualität auf höchstem Niveau und hervorragendem Sehkomfort aller Art.

## Montagevarianten

Angepasst an die unterschiedlichen Einsatzmöglichkeiten gibt es für die Santos 3 Montagevarianten. Für die Montage an Trägern, Verstrebrungen und Dachkonstruktionen gibt es die Variante mit Tragbügel. Für Die Montage an Masten und Stäben, egal ob rund oder eckig, gibt es eine eigene universelle Anbindung.

## Breite Einsatzmöglichkeit

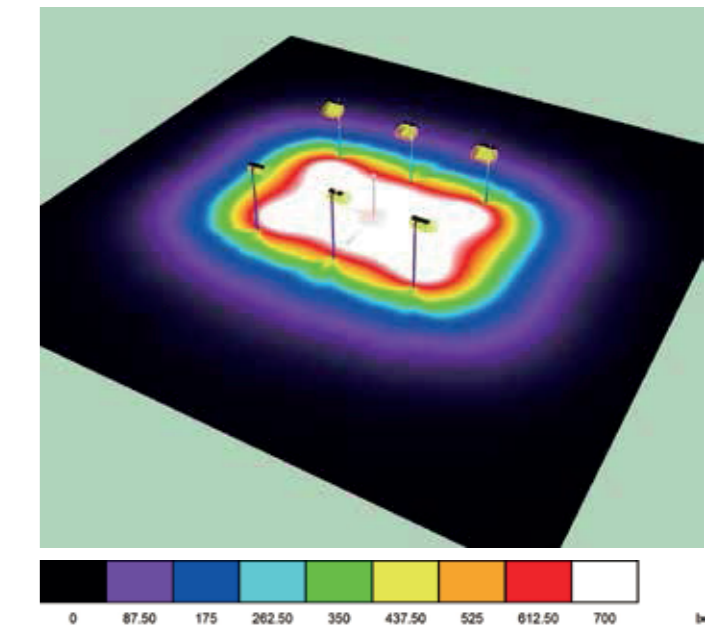
Die Einsatzmöglichkeit erstreckt sich von Sportplätzen, Verkehrswegen, Fassaden, Werbeflächen und Freiflächen aller Art.



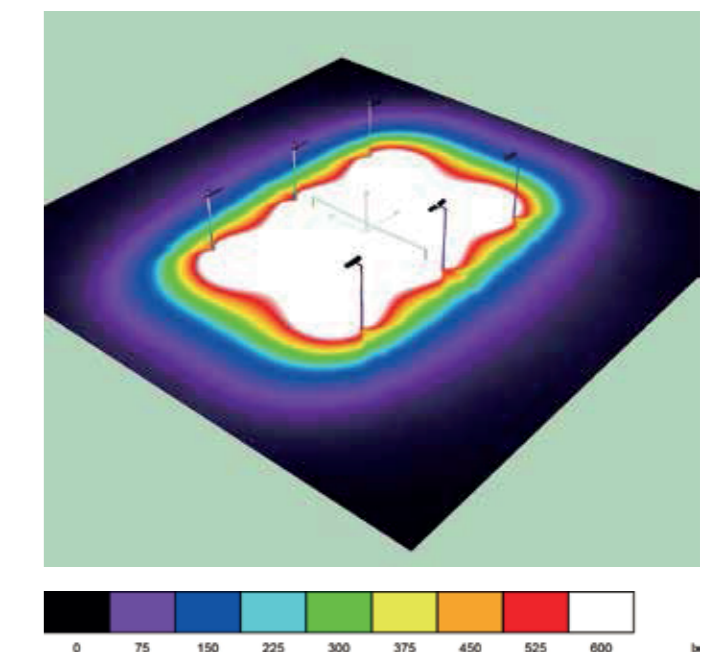
SML  
smart mit led gmbh

## Flutlichtanwendung

### Basketballplatz



### Tennisplatz



EN12193 Class I