

# LED Tube

## T8 Röhre, Advanced Serie



Ersatz für Leuchtstofflampen mit KVG/VVG

### Technische Detailbeschreibung

#### Kenndaten

- Produkttyp: LED Röhren
- Familie: T8 Röhre, Advanced Serie
- Artikel Nr.: SL-ACB-1525-860S
- EAN: 9010086059169

#### Anwendungsgebiete:

- Industrie, Büro, Verkaufshäusern, Lager
- Verkehrszonen in und außerhalb von Gebäuden
- Allgemeinbeleuchtung bei Umgebungstemperaturen von -30°C - +50°C

#### Lichttechnik:

- Abstrahlwinkel: breit strahlend (150°)
- Lichtaustritt: direkt strahlend
- Symmetrie: symmetrisch strahlend
- Lichtstrom: 3250 lm
- Leistung: 25W
- Farbtemperatur: 6000K
- Farbwiedergabeindex: > 80

#### Material/Farbe:

- Material Leuchtenkörper: Aluminium Profil
- Material Abdeckung: PMMA - opal
- Quecksilberfrei und RoHS-konform

#### Abmessung:

- Länge: 26x1513mm
- Sockeldurchmesser: 27mm

#### Lebensdauer:

- Lebensdauer 50000 h
- Schaltzyklen: 200.000
- Garantie: 5 Jahre
- Energieeffizienzklasse: A+

#### Approbation:

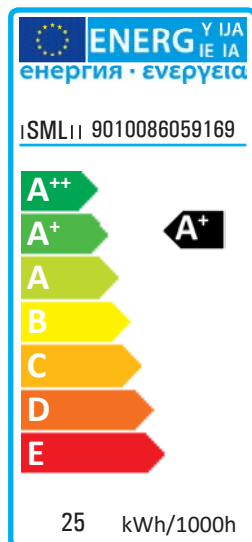
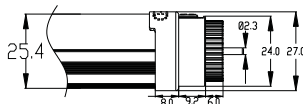
- Schutzart: IP 20
- Zulässige Umgebungstemperatur -30°C bis +50°C
- Prüfzeichen: CE

#### Weitere Produktdaten:

- Sockel: 180° drehbar
- verstellbare Endkappen
- dimmbar: nein

#### Verpackungseinheit:

- Stück: 25
- EAN: 9010086067034
- Abmessung VE: 157x22x22 cm
- Gewicht VE: 16 kg

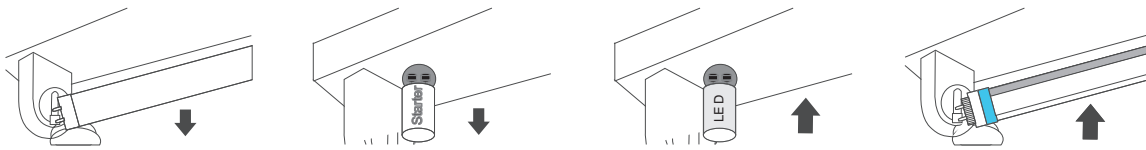


Anschluss 180° drehbar

## Die Retrofit Lösung für KVG/VVG

- Plug & Play - mit mitgelieferten Starterersatz
- Licht ohne flackern
- Energieeinsparung zu Leuchtstofflampe bis zu 75%
- bis zu 160lm/Watt
- bis zu 5 Jahre Garantie

### Tausch des Starters gegen Starterüberbrückung von SML

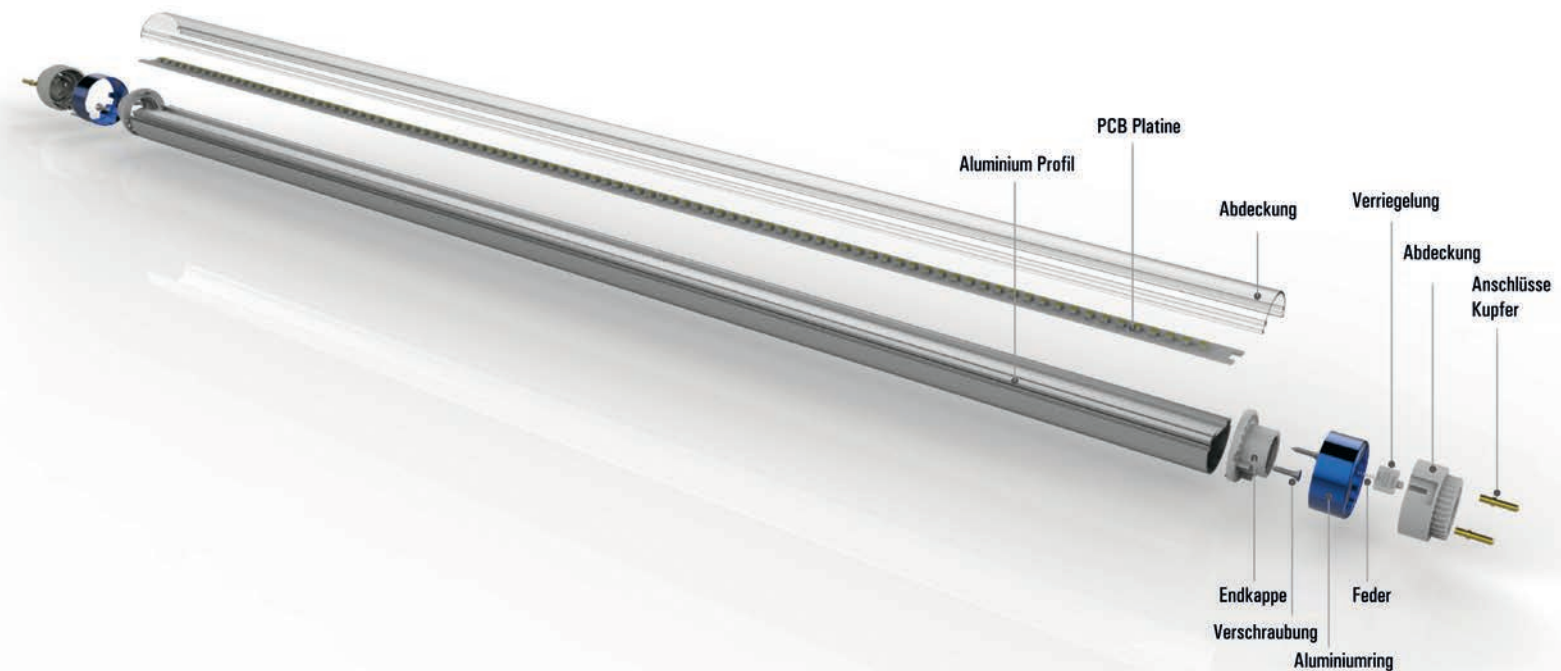


### HINWEISE

#### Nicht verwendbar ohne die Verdrahtung zu ändern bei Leuchten

- mit elektronischen Vorschaltgeräten
- mit Serienschaltung, d.h. bei mehr als einer Lampe pro Drossel (Tandemschaltung)

## Aufbau der LED Röhren



## Umrüstung T8 Leuchtstofflampen auf Tube LED Röhren nach DIN EN 62776:2012-0

Wie Sie sicher und einfach auf die LED Technologie umrüsten

Die Umrüstung von Leuchtstofflampen auf LED Röhren ist abhängig vom Typ des Vorschaltgerätes und der Schaltung der Leuchte.

Dabei wird unterschieden ob ein KVG oder VVG Vorschaltgerät verbaut ist oder ob ein Elektrisches Vorschaltgerät (EVG) vorhanden ist.

Werden LED Röhren statt Leuchtstofflampen in Leuchten eingesetzt, welche zuvor mit einem KVG oder VVG Vorschaltgerät betrieben wurden, muss nur der Starter gegen den mitgelieferten Starter von SML (Starterüberbrückung) getauscht werden.

Werden LED Röhren statt Leuchtstofflampen in Leuchten eingesetzt, welche zuvor mit einem EVG elektronischen Vorschaltgerät betrieben wurden, muss die Leuchte umverdrahtet werden. Dieser Umbau darf nur von einem qualifizierten Fachpersonal erfolgen. Gerne unterstützen wir Sie hier bei der Findung der richtigen Firma für den Umbau bzw. können wir Ihnen diese Leistung auch anbieten.

### Anschluss einer Leuchte mit Einzelschaltung mit VVG oder KVG

Keine Verdrahtungsänderung erforderlich. Es muss lediglich der Starter gegen die Starterüberbrückung von SML getauscht werden

#### Mit konventioneller Leuchtstofflampe



#### Umrüstung auf LED Röhre von SML



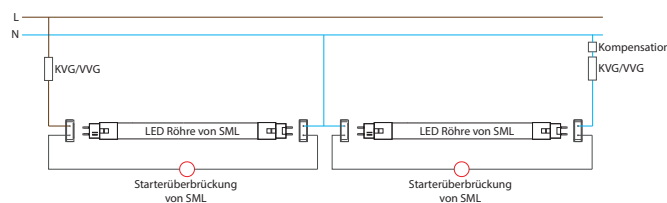
### Anschluss einer Leuchte in Duoschaltung mit VVG oder KVG

Keine Verdrahtungsänderung erforderlich. Es muss lediglich der Starter gegen die Starterüberbrückung von SML getauscht werden

#### Mit konventioneller Leuchtstofflampe



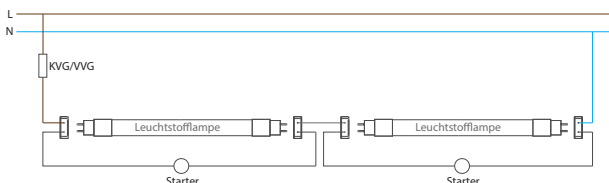
#### Umrüstung auf LED Röhre von SML



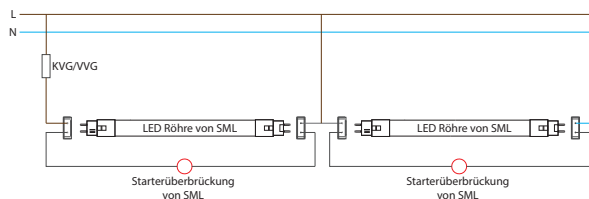
### Anschluss einer Leuchte in Tandemschaltung mit VVG oder KVG

Verdrahtungsänderung erforderlich und die Starter müssen gegen die Starterüberbrückungen von SML getauscht werden

Mit konventioneller Leuchtstofflampe



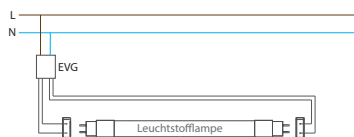
Umrüstung auf LED Röhre von SML



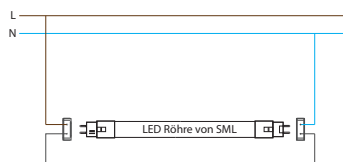
### Anschluss einer Leuchte mit EVG

Verdrahtungsänderung erforderlich und das EVG muss ausgebaut werden.

Mit konventioneller Leuchtstofflampe



Umrüstung auf LED Röhre von SML



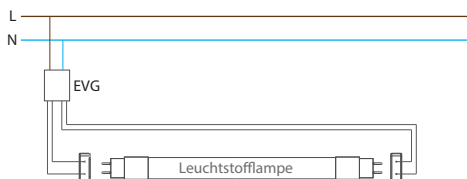
**ACHTUNG:** Beim Einbau in eine sehr alte Fassung die Röhre bitte mehrmals drehen (in beide Richtungen), das gewährleistet einen sauberen Kontakt. Stark veraltete und spröde Fassungen müssen beim Umbau getauscht werden! Sollte die LED Röhre nach dem Einbau flackern, oder nicht die volle Helligkeit erreichen liegt ein Kontaktproblem vor und es muß die Fassung getauscht werden!

Vor dem Umrüsten auf die LED Röhre ist stets die Stromzufuhr zu unterbrechen. Es ist sicherzustellen das diese nicht unabsichtlich wieder angeschaltet wird.

## Umrüstung T8 Leuchtstofflampen auf iTube LED Röhren

Plug&Play. Es ist keine Umverdrahtung oder anderer technischer Eingriff in das bestehende Lichtsystem von Nöten.

Mit konventioneller Leuchtstofflampe



Umrüstung auf LED Röhre von SML

