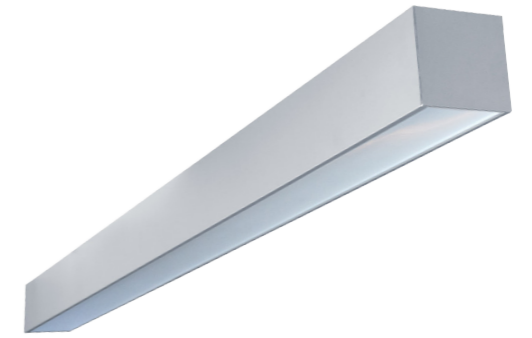


# LINE M SERIE



## Produkteigenschaften

- Deckenaufbauleuchte mit direktstrahlender LED zur Wand-, Deckenmontage und als Pendelleuchte
- Tragprofil aus Aluminium farblos eloxiert
- Beschichtung in allen RAL-Farben optional
- Diffusor satiniert/prismatisch für homogene Lichtverteilung
- ~155 lm / Watt
- UGR <19 für Office Anwendungen gemäß EN 12464 bei prismatischen Diffusor
- Standard IP40 (optional IP54)

### LTA50



Artikel Nr.	Lumen/ W	Abdeckung	Abmessung	Länge	Leistung/ lfm	CRI
LTA51(X)(Y)-(Z)	155lm/ W	satiniert	47x70 mm	440-2960 mm	14W/ lfm	>80
LTA52(X)(Y)-(Z)	155lm/ W	prismatisch	47x70 mm	440-2960 mm	14W/ lfm	>80
LTA54(X)(Y)-(Z)	155lm/ W	satiniert	47x70 mm	440-2960 mm	28W/ lfm	>80
LTA55(X)(Y)-(Z)	155lm/ W	prismatisch	47x70 mm	440-2960 mm	28W/ lfm	>80

### LTL70



Artikel Nr.	Lumen/ W	Abdeckung	Abmessung	Länge	Leistung/ lfm	CRI
LTL71(X)(Y)-(Z)	155lm/ W	satiniert	70x70 mm	440-2960 mm	14W/ lfm	>80
LTL72(X)(Y)-(Z)	155lm/ W	prismatisch	70x70 mm	440-2960 mm	14W/ lfm	>80
LTL74(X)(Y)-(Z)	155lm/ W	satiniert	70x70 mm	440-2960 mm	28W/ lfm	>80
LTL75(X)(Y)-(Z)	155lm/ W	prismatisch	70x70 mm	440-2960 mm	28W/ lfm	>80

### LTA70



Artikel Nr.	Lumen/ W	Abdeckung	Abmessung	Länge	Leistung/ lfm	CRI
LTA71(X)(Y)-(Z)	155lm/ W	satiniert	70x90 mm	440-2960 mm	14W/ lfm	>80
LTA72(X)(Y)-(Z)	155lm/ W	prismatisch	70x90 mm	440-2960 mm	14W/ lfm	>80
LTA74(X)(Y)-(Z)	155lm/ W	satiniert	70x90 mm	440-2960 mm	28W/ lfm	>80
LTA75(X)(Y)-(Z)	155lm/ W	prismatisch	70x90 mm	440-2960 mm	28W/ lfm	>80

### LTA100



Artikel Nr.	Lumen/ W	Abdeckung	Abmessung	Länge	Leistung/ lfm	CRI
LTA100(X)(Y)-(Z)	155lm/ W	satiniert	100x100 mm	300-2960 mm	14W/ lfm	>80
LTA102(X)(Y)-(Z)	155lm/ W	prismatisch	100x100 mm	300-2960 mm	14W/ lfm	>80
LTA104(X)(Y)-(Z)	155lm/ W	satiniert	100x100 mm	300-2960 mm	28W/ lfm	>80
LTA106(X)(Y)-(Z)	155lm/ W	prismatisch	100x100 mm	300-2960 mm	28W/ lfm	>80
LTA108(X)(Y)-(Z)	155lm/ W	satiniert	100x100 mm	300-2960 mm	56W/ lfm	>80
LTA110(X)(Y)-(Z)	155lm/ W	prismatisch	100x100 mm	300-2960 mm	56W/ lfm	>80

X = Länge in mm

Y = 830 für 3000K

Z = F für On/OFF

Y = 840 für 4000K

Z = D für DALI Dim

Zubehör  Wandhalterung