

## DIE FLEXIBLE

dreht sich dort hin wo Sie Licht brauchen



**Flex**  
LED Downlight Serie



## Flex 5

LED Downlight



Model Nr.	Lichtfarbe	Lumen	Abstrahlwinkel	Ausschnitt	Anschlussleistung	Farbwiedergabe
DLKW0502530-(X)	3000K	2226LM	25°	155mm	25W	83
DLKW0502540-(X)	4000K	2287LM	25°	155mm	25W	83
DLKW0503030-(X)	3000K	2666LM	25°	155mm	30W	83
DLKW0503040-(X)	4000K	2697LM	25°	155mm	30W	83

X = F für On/OFF

X = T für TRIAC Dim

X = A für 1-10V Dim

X = D für DaLi Dim

X = N ohne Driver

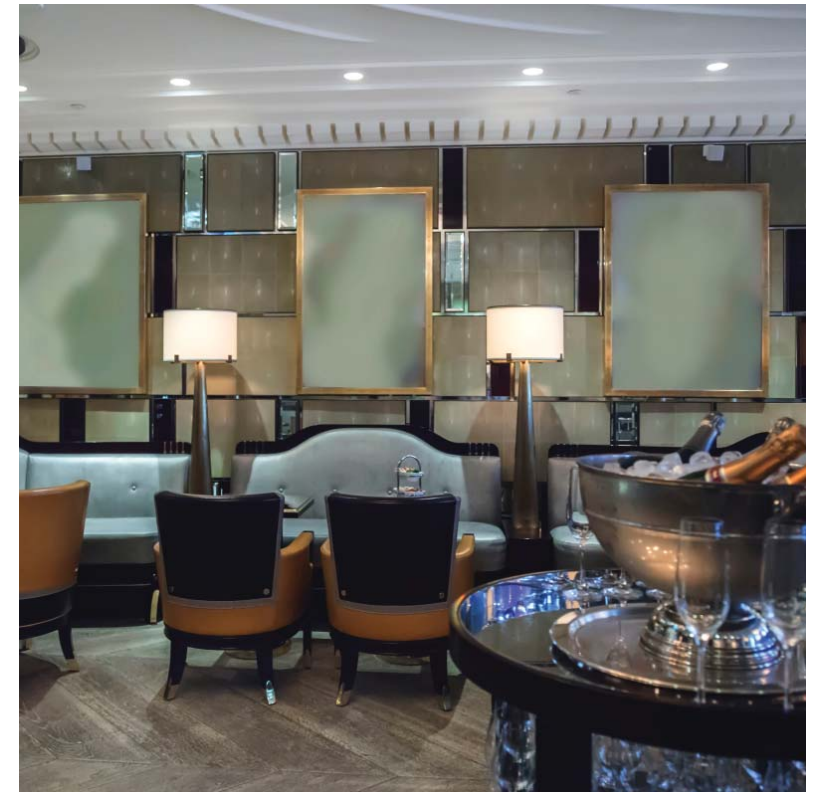
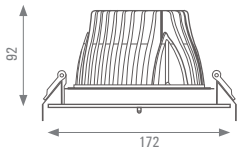
### LED Driver

• Externer Driver • ohne Dim/Triac Dim/1-10V Dim/DALI Dim als Option • Driver: Standard Philips / Tridonic o. Meanwell Driver als Option • 5 Jahre Garantie



### Produkteigenschaften

- Deckeneinbauleuchte mit facettierten blendungsarmen Reflektor
- Anwendbar als Downlight, Spotlight und Wallwasher
- Abstrahlwinkel von 25°
- 360° horizontal und 20° vertikal drehbar
- Optimales thermisches Design für lange Lebensdauer
- Hochwertiges robustes Aluminium Druckgussgehäuse mit Kühlrippen
- Sehr geringe Einbautiefe von nur 92 mm
- Deckenausschnitt 155mm
- Eloxiertes Reflektor mit einer Reflexionsrate von > 95%
- Hochwertiges Glass, Transparenzrate > 93%
- Zulässige Umgebungstemperatur -20° bis +40°
- 3 Jahre Garantie





## Flex 6

LED Downlight



Model Nr.	Lichtfarbe	Lumen	Abstrahlwinkel	Ausschnitt	Anschlussleistung	Farbwiedergabe
DLKW0603530-(X)	3000K	2917LM	25°	175mm	35W	83
DLKW0603540-(X)	4000K	3058LM	25°	175mm	35W	83
DLKW0604030-(X)	3000K	3349LM	25°	175mm	40W	83
DLKW0604040-(X)	4000K	3368LM	25°	175mm	40W	83

X-F für On/OFF

X-T für TRIAC Dim

X-A für 1-10V Dim

X-D für Dali Dim

X-N ohne Driver

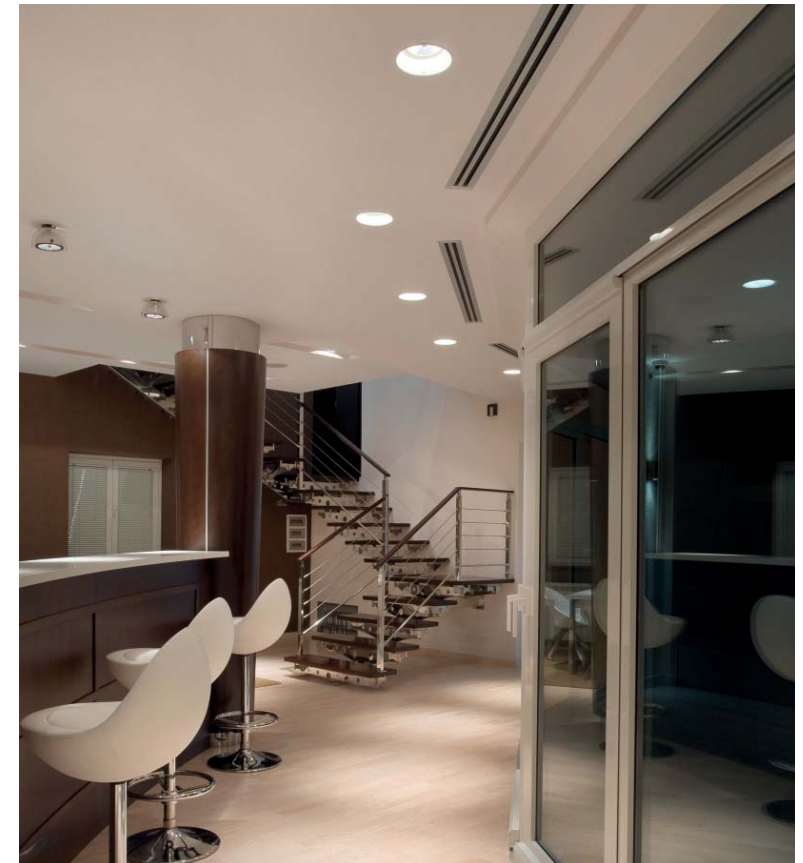
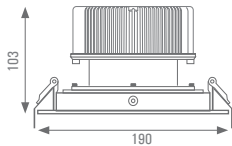
### LED Driver

• Externer Driver • ohne Dim/Triac Dim/1-10V Dim/DALI Dim als Option • Driver: Standard Philips / Tridonic o. Meanwell Driver als Option • 5 Jahre Garantie



### Produkteigenschaften

- Deckeneinbauleuchte mit facettierten blendungsarmen Reflektor
- Anwendbar als Downlight, Spotlight und Wallwasher
- Abstrahlwinkel von 25°
- 360° horizontal und 20° vertikal drehbar
- Optimales thermisches Design für lange Lebensdauer
- Hochwertiges robustes Aluminium Druckgussgehäuse mit Kühlrippen
- Sehr geringe Einbautiefe von nur 103 mm
- Deckenausschnitt 175mm
- Eloxiertes Reflektor mit einer Reflexionsrate von > 95%
- Hochwertiges Glass, Transparenzrate > 93%
- Zulässige Umgebungstemperatur -20° bis +40°
- 3 Jahre Garantie





## Flex S

LED Downlight



Model Nr.	Lichtfarbe	Lumen	Abstrahlwinkel	Ausschnitt	Anschlussleistung	Farbwiedergabe
GIKW0101530-(X)	3000K	1005LM	32°	142mm	15W	83
GIKW0101540-(X)	4000K	1170LM	32°	142mm	15W	83
GIKW0101830-(X)	3000K	1206LM	32°	142mm	18W	83
GIKW0101840-(X)	4000K	1404LM	32°	142mm	18W	83

X-F für On/OFF

X-T für TRIAC Dim

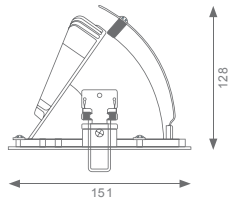
X-A für 1-10V Dim

X-D für Dali Dim

X-N ohne Driver

### LED Driver

• Externer Driver • ohne Dim/Triac Dim/1-10V Dim/DALI Dim als Option • Driver: Standard Philips / Tridonic o. Meanwell Driver als Option • 5 Jahre Garantie



### Produkteigenschaften

- Deckeneinbauleuchte mit facettierten blendungsarmen Reflektor
- Anwendbar als Downlight, Spotlight und Wallwasher
- Abstrahlwinkel von 32°
- 360° horizontal und 90° vertikal drehbar
- Optimales thermisches Design für lange Lebensdauer
- Hochwertiges robustes Aluminium Druckgussgehäuse mit Kühlrippen
- Sehr geringe Einbautiefe von nur 128 mm
- Deckenausschnitt 142mm
- Eloxiertes Reflektor mit einer Reflexionsrate von > 95%
- Hochwertiges Glass, Transparenzrate > 93%
- Zulässige Umgebungstemperatur -20° bis +40°
- 3 Jahre Garantie

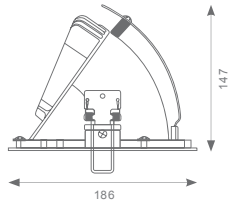






## Flex L

LED Downlight



### Produkteigenschaften

- Deckeneinbauleuchte mit facettierten blendungsarmen Reflektor
- Anwendbar als Downlight, Spotlight und Wallwasher
- Abstrahlwinkel von 24°
- 360° horizontal und 90° vertikal drehbar
- Optimales thermisches Design für lange Lebensdauer
- Hochwertiges robustes Aluminium Druckgussgehäuse mit Kühlrippen
- Sehr geringe Einbautiefe von nur 147mm
- Deckenausschnitt 175mm
- Eloxiertes Reflektor mit einer Reflexionsrate von > 95%
- Hochwertiges Glass, Transparenzrate > 93%
- Zulässige Umgebungstemperatur -20° bis +40°
- 3 Jahre Garantie



Model Nr.	Lichtfarbe	Lumen	Abstrahlwinkel	Ausschnitt	Anschlussleistung	Farbwiedergabe
GIKW0202330-(X)	3000K	1564 lm	24°	175mm	23W	83
GIKW0202340-(X)	4000K	1794 lm	24°	175mm	23W	83
GIKW0202830-(X)	3000K	1876 lm	24°	175mm	28W	83
GIKW0202840-(X)	4000K	2184 lm	24°	175mm	28W	83

X = F für On/OFF

X = T für TRIAC Dim

X = A für 1-10V Dim

X = D für Dali Dim

X = N ohne Driver

### LED Driver

• Externer Driver • ohne Dim/Triac Dim/1-10V Dim/DALI Dim als Option • Driver: Standard Philips / Tridonic o. Meanwell Driver als Option • 5 Jahre Garantie

